

## Digitales Konturmeßgerät Novometer N1

Basierend auf der konventionellen Baureihe NOVOMETER wurden mit der digitalen Ausführung dieses bewährten Meßgerätes folgende zusätzliche Möglichkeiten geschaffen:

- Auflösung 0,01 statt bisher 0,1 mm
- Erfassung der Meßwerte über Schnittstelle RS 485 oder RS 232 auch für SPC-Systeme
- Durch den Einsatz längerer Bänder kann der Meßbereich individuell an den Bedarf angepaßt werden

Als Meßaufnehmer wird ein digitaler Drehgeber verwendet, welcher über 2.048 Teilstriche verfügt, die sich mit Hilfe des Zählers als insgesamt 8.192 Inkremente auswerten lassen.

Um die Meßsicherheit zu erhöhen, ist optional eine Rutschkupplung verfügbar, die die Meßkraft begrenzt.

Die Ur-Kalibrierung des Meßgerätes erfolgt über zwei Einstellringe, mit deren Hilfe der theoretische Abwickeldurchmesser überprüft und durch Eingabe eines Multiplikators korrigiert wird.

Die Digitalanzeige kann für die Anzeige des Durchmessers oder des Innumfangs konfiguriert werden. Dies kann jederzeit durch den Anwender selbst erfolgen.

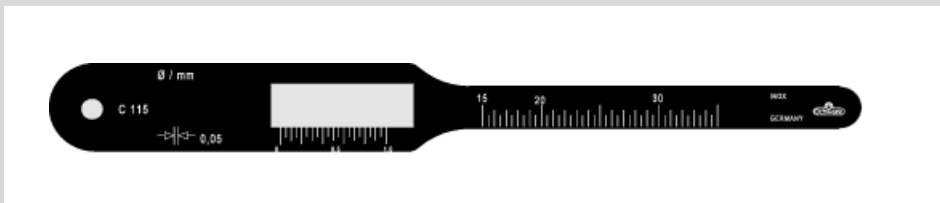
Zur Kalibrierung wird das Band komplett auf die Haspel aufgewickelt. Der diesem Durchmesser entsprechende Wert wurde zuvor durch eine Vergleichsmessung bestimmt.



## Baureihe CN

Umfangsbandmaß zum Messen des Außendurchmessers, Teilstrich-Abstand 1 mm, mit Nonius, Ablesung 0,05.

Ausführung mit schwarzer Band-Beschichtung für maximalen Ablesekontrast.



Meßbereich (mm)	Nr.
15 - 115	CN 115
100 - 230	CN 230
200 - 330	CN 330



Nr. 80 350

Bestellbeispiel:

80350.N1



Nr. 80 350

Bestellbeispiel:

80350.CN115



- Maximale Genauigkeit
- Minimale Meßzeit
- Prüfzertifikat auf Anfrage