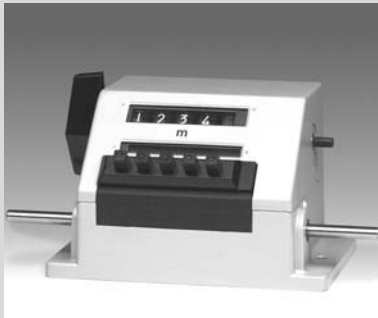


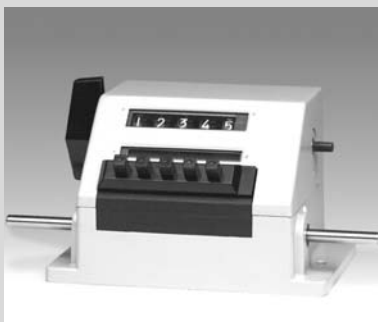
Mechanischer Vorwahlzähler mit einer oder Vorwahlen addierende Arbeitsweise ME 280, UE 280, ME 281, UE 281



Nr. 80 200



ME 280 Meterzähler



UE 280 Umdrehungszähler

Gemeinsame technische Daten

Arbeitsweise In einer anzugebenden Drehrichtung addierend, bei Rückwärtsdrehung subtrahierend
Der Zähler addiert von der vorgewählten Zahl und löst bei deren Erreichen einen Umschaltkontakt aus bzw. bei 2 Vorwahlen wird ein Vorkontakt und Endkontakt ausgelöst.

Anzeige 5-stellig, 99 999

Ziffern ca. 7 mm hoch, weiß auf schwarz

Antriebswelle Beidseitig vorstehend, Ø 7 mm

Vorwahl Seitlicher Hebel betätigen und festhalten. Gewünschte Zahl in beliebiger Reihenfolge eintasten. Nach beendeter Vorwahl Hebel zurückbringen. Dadurch werden die Tasten gesperrt. Ein versehentliches Drücken der Tasten führt somit zu keiner Veränderung des Vorwahlwertes.

Rückstellung Durch einmaliges Drücken des Rückstellhebels wird der Zähler auf den Vorwahlwert zurückgesetzt.

Wiederholung Einmaliges Drücken des Rückstellhebels (links oder rechts umsteckbar) genügt, um den gleichen Zählvorgang ohne Neuvorwahl zu wiederholen.

Meßbereich 9 999,9 m (Rote Dezimeteranzeige)
99 999

Beanspruchung	Übersetzung	Antrieb	Anzeige
	2 U = 10 Zahlen	600 U/min.	300,0 m/min.
	2 U = 1 Zahl	6000 U/min.	3000 m/min.
	1 U = 1 Zahl	6000 U/min.	6000 m/min.

Gehäusewerkstoff Druckguß

Farbe Grau Struktur

Gewicht 1400 g

Summierwerk bei ME 281, UE 281

Anzeige 8-stellig, 99 999 999

Ziffern 4,5 mm hoch

Arbeitsweise Drehnullstellung durch abziehba-
ren Schlüssel. In der angegebenen
Drehrichtung des Hauptzählers
addierend.

Sonstige Daten Wie ME 280 und UE 280

Elektrische Daten

Kontaktbelastung Max. 30 W / 100 VA
Max. 220 V, max. 2 A
(induktionsfrei)

E-Anschluß Reihenklemme

Ausgangskontakt Umschaltkontakt

ME 280, UE 280, ME 281, UE 281

◀ **Nr. 80 200**

Bestellbeispiel:
80200.ME280.000A0000

Bestellbezeichnungen ME 280, ME 281

- 1** Auslösung bei 00000 - Dauerkontk. Drucknullstellung
- 3** 2 Vorwahlen - Dauerkontakt Drucknullstellung
- 07** Drehrichtung I, 2 U = 10 Zahlen
- 08** Drehrichtung II, 2 U = 10 Zahlen
- 13** Drehrichtung I, 2 U = 1 Zahl
- 14** Drehrichtung II, 2 U = 1 Zahl

ME 280
A Anzeige 5-stellig 99 999 m
B Anzeige 5-stellig 9 999,9 m

ME 281
A Anzeige 5-stellig 99 999 m mit Summierzähler 99 999 999 m
C Anzeige 5-stellig 9 999,9 m

ME 280.000A0000
 ME 281.000A0000

Meterzähler
 Meterzähler mit Summierwerk

Bestellbezeichnungen UE 280, UE 281

- 1** 1 Vorwahl - Dauerkontakt Drucknullstellung
- 3** 1 Vorwahl - Dauerkontakt Drucknullstellung
- 11** Drehrichtung I, 1 U = 1 Zahl
- 12** Drehrichtung II, 1 U = 1 Zahl

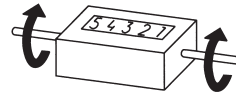
UE 280
A Anzeige 5-stellig 99 999

UE 281
A Anzeige 5-stellig 99 999 mit Summierwerk 99 999 999

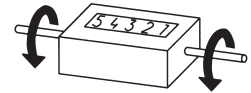
UE 280.000A0000
 UE 281.000A0000

Umdrehungszähler
 Umdrehungszähler mit Summierwerk

Drehrichtung



Vom Beschauer weg I



Auf Beschauer zu II

Abmessungen und Einbaumaße

