

## Mechanischer Vorwahlzähler mit einer Vorwahl, subtrahierende Arbeitsweise ME 230, UE 230, ME 231, UE 231



Nr. 80 200



### Gemeinsame technische Daten

**Arbeitsweise** In einer anzugebenden Drehrichtung subtrahierend, bei Rückwärtsdrehung addierend.  
Der Zähler subtrahiert von der vorgewählten Zahl und löst bei der Zahl Null einen Umschaltkontakt aus.

**Anzeige** 5-stellig, 99 999

**Ziffern** ca. 7 mm hoch, weiß auf schwarz

**Antriebswelle** Beidseitig vorstehend, Ø 7 mm

**Vorwahl** Seitlicher Hebel betätigen und festhalten. Gewünschte Zahl in beliebiger Reihenfolge eintasten. Nach beendeter Vorwahl Hebel in Ausgangsstellung zurückbringen. Dadurch werden die Tasten gesperrt. Ein versehentliches Drücken der Tasten führt somit zu keiner Veränderung des Vorwahlwertes.



**Rückstellung** Durch einmaliges Drücken des Rückstellhebels wird der Zähler auf den Vorwahlwert zurückgesetzt.

**Wiederholung** Einmaliges Drücken des Rückstellhebels (links oder rechts umsteckbar) genügt, um den gleichen Zählvorgang ohne Neuvorwahl zu wiederholen.

**Meßbereich** 9999,9 m (Rote Dezimeteranzeige)  
99 999

Beanspruchung	Übersetzung	Antrieb	Anzeige
	2 U = 10 Zahlen	500 U/min.	250,0 m/min.
	2 U = 1 Zahl	5000 U/min.	2500 m/min.
	1 U = 1 Zahl	5000 U/min.	5000 m/min.

**Gehäusewerkstoff** Druckguß

**Farbe** Grau Struktur

**Gewicht** 950 g

### Summierwerk bei ME 231, UE 231

**Anzeige** 8-stellig, 99 999 999

**Ziffern** ca. 4,5 mm hoch

**Arbeitsweise** Drehnullstellung durch abziehba-  
ren Schlüssel. In der angegebenen  
Drehrichtung des Hauptzählers  
addierend.

**Sonstige Daten** Wie ME 230 und UE 230

### Elektrische Daten

**Kontaktbelastung** Max. 30 W / 100 VA  
Max. 220 V, max. 2 A  
(induktionsfrei)

**E-Anschluß** Reihenklemme

**Ausgangskontakt** Umschaltkontakt

## ME 230, UE 230, ME 231, UE 231



**Nr. 80 200**

**Bestellbeispiel:**

**80200.ME230.000A0000**

Bestellbezeichnungen ME 230, ME 231

- 1 Auslösung bei 00000 - Dauerkontk. Drucknullstellung
- 5 Auslösung bei 99999 - Dauerkontk. und fester Vorkontk. - Dauerkontk. Drucknullstellung

- 03 Drehrichtung I, 2 U = 10 Zahlen
- 04 Drehrichtung II, 2 U = 10 Zahlen
- 13 Drehrichtung I, 2 U = 1 Zahl
- 14 Drehrichtung II, 2 U = 1 Zahl

**ME 230**

- A Anzeige 99 999 m, Ausl. bei 0
- B Anzeige 9 999,9 m, Ausl. bei 0
- G Anzeige 89 999 m, Ausl. bei 99999
- H Anzeige 8 999,9 m, Ausl. bei 99999

**ME 231**

- A Anzeige 99 999 m, Ausl. bei 0 mit Summierzähler 99 999 999
- C Anzeige 9 999,9 m, Ausl. bei 0 mit Summierzähler 9 999 999,9
- E Anz. 89 999 m, Ausl. bei 99999 mit Summierzähler 99 999 999
- G Anz. 8 999,9 m, Ausl. bei 9 999,9 mit Summierzähler 9 999 999,9

ME 230.000 A 0000  
ME 231.000 A 0000

Meterzähler  
Meterzähler mit Summierwerk

Bestellbezeichnungen UE 230, UE 231

- 1 Auslösung bei 00000 - Dauerkontk. Drucknullstellung

- 11 Drehrichtung I, 1 U = 1 Zahl
- 12 Drehrichtung II, 1 U = 1 Zahl

**UE 230**

- A Anzeige 5-stellig 99 999

**UE 231**

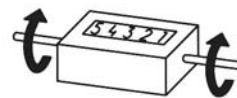
- A Anzeige 5-stellig 99 999 mit Summierwerk 99 999 999

UE 230.000 A 0000  
UE 231.000 A 0000

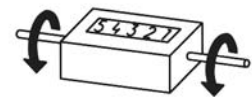
Umdrehungszähler  
Umdrehungszähler mit Summierwerk

Bei Ausführung mit Vorkontakt ist die gewünschte Zahl bei der Bestellung anzugeben.

**Drehrichtung**



Vom Beschauer weg I



Auf Beschauer zu II

**Abmessungen und Einbaumaße**

