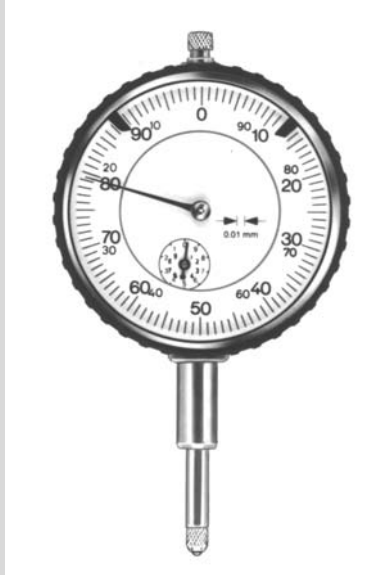


Mess-Uhren, M2 T, Skalen-Teilungswert 0,01 mm, Messspanne 10 mm, DIN-878-A

LESCH
HORN



Meßuhr M 2 T

Skalenteilungswert	0,01 mm
Meßspanne	10 mm
1 Zeigerumdrehung	1 mm
Außenring-Ø	58 mm
Einspannschaft-Ø	8 h 6
Ausführungsmerkmale und Abmessungen	DIN 878-A
Meßbolzen und Einspannschaft	nichtrostender Stahl
Maßzeichnung	auf Anforderung



Nr. 80 100

Bestellbeispiel:

80100.M2T

Der eingebaute Ausgleichshebel, der in der obigen Innenansicht deutlich zu erkennen ist, gewährleistet eine gleichbleibende Meßkraft von etwa 1 N über den ganzen Anzeigebereich. Sämtliche Merkmale dieser Präzisions-Meßuhr entsprechen der DIN 878-A. Dies gilt nicht allein für die Abmessungen, sondern auch für die zulässigen Abweichungsspannen, die Meßkraft und die Meßkraftumkehrspanne.

Nach Abnehmen der Rückwand dieser Meßuhr sieht man am Meßbolzen eine zusätzliche Eindrehung für die Sicherungsscheibe. Durch Umstecken dieser Scheibe läßt sich der Anzeigebereich auf 12 mm erweitern. Der Einspannschaft $\varnothing 8 \text{ h } 6$ ist gehärtet und geschliffen. Ist die Befestigung an der Rückwand erwünscht, so sind die Meßuhren mit Einspannöse zu bestellen.