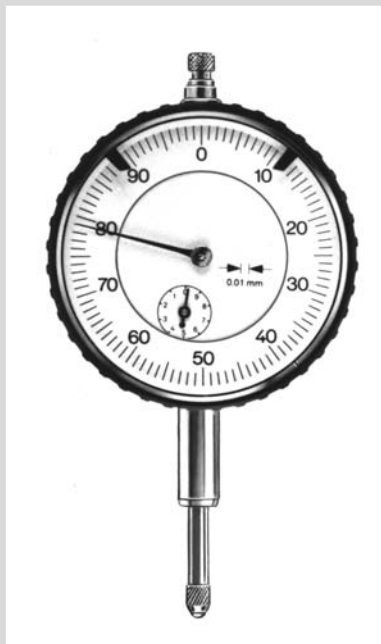


Messuhr M 2 X, Skalen-Teilungswert 0,01 mm, Messspanne 10 mm, DIN-878-A

LESCH
HORN



Meßuhr M 2 X

Skalenteilungswert	0,01 mm
Meßspanne	10 mm
1 Zeigerumdrehung	1 mm
Außenring-Ø	58 mm
Einspannschaft-Ø	8 h 6
Ausführungsmerkmale und Abmessungen	DIN 878-A
Meßbolzen und Einspannschaft	nichtrostender Stahl



Nr. 80 100

Bestellbeispiel:

80100.M2X

Die gut gelungene Konstruktion der Meßuhr bietet hohe Präzision. Durch sinnvolle Kombination von Qualitäts-Spritzgußteilen mit herkömmlichen Metallteilen wurde es möglich, einen neuartigen Aufbau der Meßuhr zu schaffen. Sämtliche Merkmale dieser Präzisions-Meßuhr entsprechen der DIN 878-A. Dies gilt nicht allein für die Abmessungen, sondern auch für die zulässigen Abweichungsspannen, die Meßkraft und die Meßkraftumkehrspanne. Die Gläser sind unzerbrechlich.