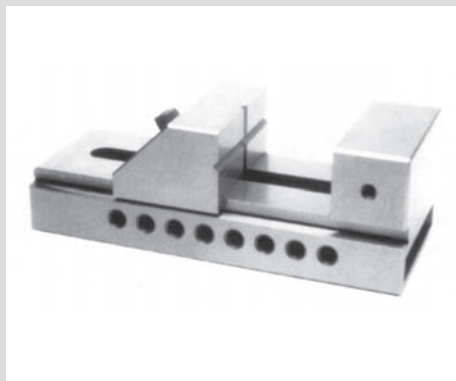


# Werkzeugmacher-Schraubstöcke, Schraubstock- Bett und feste Backe aus einem Stück

LESCH  
HORN



## Werkzeugmacherschraubstöcke mit Niederzugvorrichtung

Schraubstockbett und feste Backe  
aus einem Stück gefertigt. Hergestellt  
aus Werkzeugstahl, gehärtet und all-  
seitig geschliffen.

Parallelität: 0,01 mm/100 mm  
Rechtwinkeligkeit: 0,01 mm/100 mm



**Nr. 80 150**

**Bestellbeispiel:**

**80150.302-40**

Backenbreite mm	Länge mm	Backenöffnung mm	Backenhöhe mm	Gesamthöhe mm	Nr.
50	140	65	25	50	<b>302-40</b>
63	175	85	32	60	<b>302-44</b>
73	210	100	35	70	<b>302-41</b>
100	245	125	45	90	<b>302-42</b>
125	285	160	50	101	<b>302-43</b>