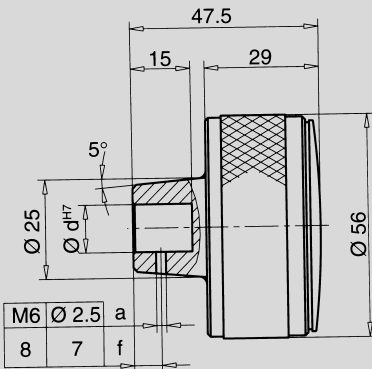


Positionsanzeigen-Handrad HR 5, Aluminium, komplett mit Positionsanzeige



Handrad Typ HR 5

Aluminium

komplett mit Positionsanzeige

Form EF: farblos, eloxiert
standard

Form ES: schwarz eloxiert



Nr. 15 000

Bestellbeispiel

15000.HR5E6EFN12

Typ	HR5
Drehrichtung (links steigend)	E
Übersetzung	6
Oberfläche	EF
Skala (Normal)	N
Bohrung-Ø	12

Standard-Übersetzung	1	2	3	6	10	12
i = Eingang	15	18	20	24	30	36
Ausgang	48	50	60	72	84	96
100						
ab						
120	150					
wird ein Mehrpreis berechnet						

Montagehinweis:

Im Gegensatz zu anderen Handradtypen ist bei dem **Typ HR 5** die Positionsanzeige fest eingebaut. Im angebaute Zustand muß für eine Korrektur der Anzeige das Handrad an der Verstellwelle gelöst und verdreht werden.

Um Aufwürfe zu verhindern, sollte ein Einstich für die Klemmschraube in der Welle angebracht werden.

Bohrung d^{H7}: Standard Ø 12, kleiner mit Distanzbuchse.

