

Klemmplatten

Technische Daten

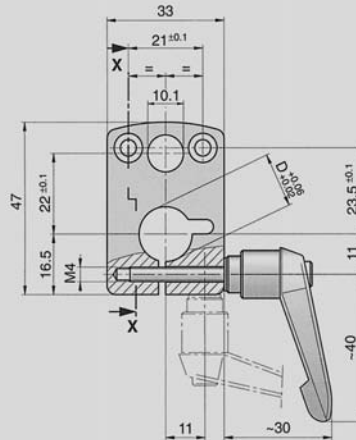
Ausführung:	KP 04	KP 09
Bohrung-ø D:	8,10,12,	10,12,14,
	14,15	15,16,18,20
Gehäuse:	Aluminium, eloxiert	
Klemmhebel:	Kunststoff, einrastend	

Merkmale

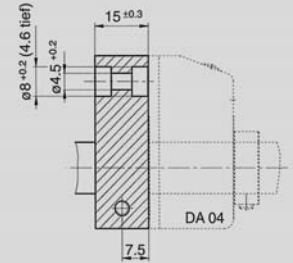
- Zwischenplatte zur Spindelklemmung
- für Wellendurchmesser 8 - 20 mm
- wählbare Lage des Klemmhebels
- einfache Montage und Nachrüstung

◀ **Nr. 15 100**

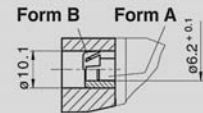
KP 04



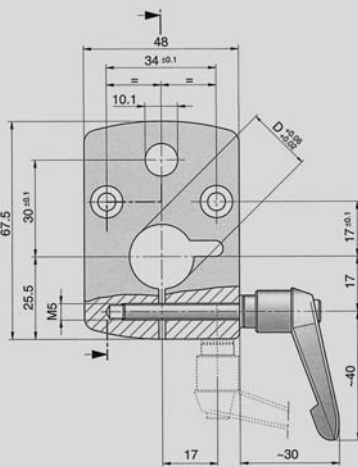
Schnitt X-X



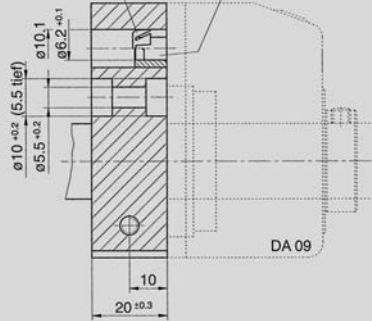
Bohrung für Drehmomentabstützung



KP 09



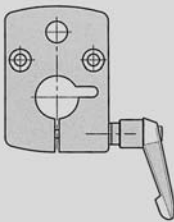
Bohrung für Drehmomentabstützung
Form B **Form A**



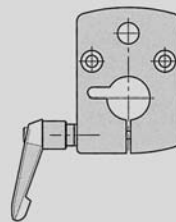
Einbaulage Klemmhebel

gültig für KP 04 und KP 09

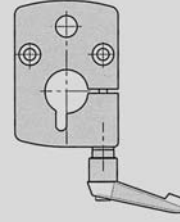
Einbaulage I



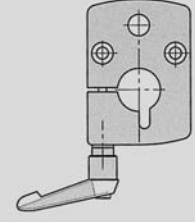
Einbaulage II



Einbaulage III



Einbaulage IV



Bestellschlüssel Nr. 15100 **K P 0** - - -

Ausführung

KP 04 oder KP 09

Bohrungsdurchmesser D

siehe Techn. Daten

Einbaulage Klemmhebel

I, II, III, IV

Drehmomentabstützung / Form

siehe Maßzeichnung

Durch diesen praktischen Zubehörtartikel wird eine zuverlässige Spindelklemmung als kompakte Einheit in Verbindung mit Positionsanzeigen ermöglicht. Ohne zusätzliche Konstruktionsarbeit vermeiden Sie selbsttätige Spindelbewegungen auf eine schnelle und sichere Weise.

Aufgrund der einfachen Montage als Zwischenplatte ist die Klemmplatte auch zur Nachrüstung an bestehenden Anlagen gut geeignet.

