

Zylindergriff Kunststoff schwarz

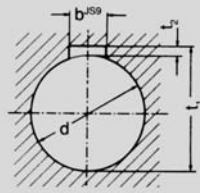
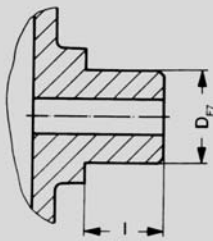


Handrad mit Abschlußdeckel (Kunststoff)

Alle Handräder für Positionsanzeigen können auch mit Abschlußdeckel zur Wahrung des einheitlichen Designs bezogen werden.

Typ	d	d <sub>1</sub>	d <sub>2</sub>	l	l <sub>1</sub>	l <sub>2</sub>
M 6	18	M 6	10	55	12	43
M 8	23	M 8	13	82	14	68
M 10	26	M 10	13	99	16	83

## Sonderbearbeitung



- Fertigbohrung (Passung H 7) max. 35 mm
- Vierkantbohrung
- Nabe überdrehen
- Sonderlackierung Farbe RAL...
- Eloxierung
- Stiftloch - siehe Tabelle
- Gewinde in Nabe - siehe Tabelle
- Paßfedernut nach DIN 6885 Blatt 1

### Nut nach DIN 6885 -1

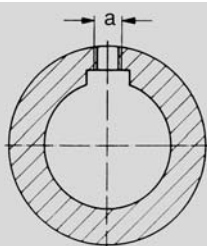
d	12,0	14,0	15,0	16,0	18,0	20,0	22,0	24,0	25,0	26,0	28,0	30,0	32,0	35,0
b	4,0	5,0	5,0	5,0	6,0	6,0	6,0	8,0	8,0	8,0	8,0	8,0	10,0	10,0
t <sub>2</sub>	1,8	2,3	2,3	2,3	2,8	2,8	2,8	3,3	3,3	3,3	3,3	3,3	3,3	3,3
t <sub>1</sub>	13,8	16,3	17,3	18,3	20,8	22,8	24,8	27,3	28,3	29,3	31,3	33,3	35,3	38,3

### Stiftgewinde für Paßfedernut

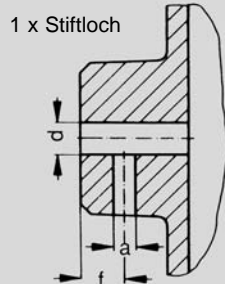
Nut 4 mm = M 3, 5 mm = M 4, 6 mm = M 5, 8 mm = M 6, 10 mm = M 8

### Stiftloch oder Gewinde in Nabe

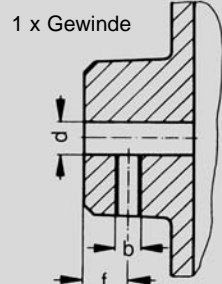
Bohrung größer als Ø	bis Ø	f	a	b
6	12	12	3,8	M 4
12	25	12	4,8	M 6
25	35	12	5,8	M 8



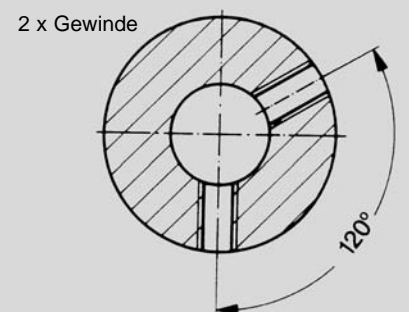
Stiftgewinde für Paßfeder



1 x Stiftloch



1 x Gewinde



2 x Gewinde