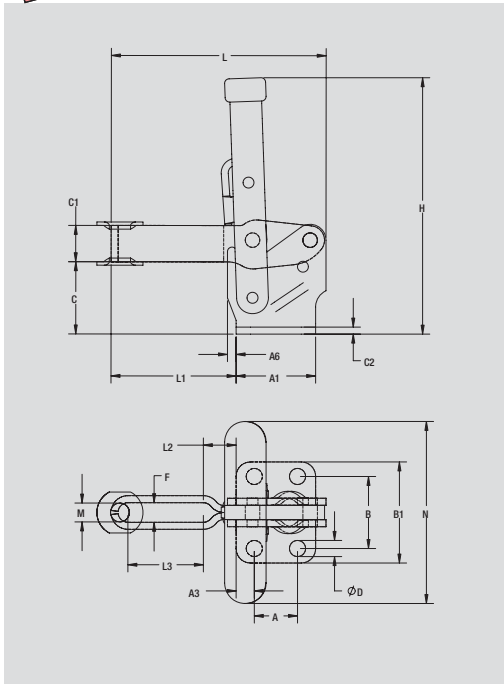


NEU

Modelle 201-TU, 202-TU, 207-TU, 207-TUL, 210-TU

Vertikalspanner



Modell-Nr.	Haltekraft [N]	Öffnungs- winkel +10°	 [kg]	 serienmäßig	 Flankenscheibe serienmäßig
201-TU	450	110°	0,09	305208-M	102111-M
202-TU	1.100	105°	0,19	202208-M	215105-M
207-TU	1.700	115°	0,39	ohne Andruckspindel	507107-M
207-TUL	1.700	115°	0,39	ohne Andruckspindel	507107-M
210-TU	2.800	105°	0,72	ohne Andruckspindel	235106-M

Siehe Zubehör ab Seite 10.1

- Spannarm U-förmig
- Handgriff U-förmig
- Fuß abgewinkelt



Modell-Nr.	A	A1	A3	A6	B	B1	C	C1	C2	ØD	F	H	L	L1	L2	L3	M	N			
201-TU ▲	16,0	25,4	4,8	-	23,9	34,0	16,0	7,9	2,0	4,3	5,3	58,7	51,3	25,7	2,5	18,5	M5	48,8			
202-TU ▲	12,7	25,4	6,4	-	26,9	39,9	23,9	9,7	3,0	5,6	7,1	72,1	69,3	43,9	12,7	25,1	M6	87,9			
207-TU ▲	19,1	35,1	7,9	3,8	31,8	43,9	31,8	16,0	3,0	7,1	8,4	111,0	94,5	54,4	14,2	33,0	M8	76,2			
207-TUL ▲	19,1	35,1	7,9	3,8	31,8	43,9	31,8	16,0	3,0	7,1	8,6	110,7	137,9	98,0	14,5	76,2	M8	76,2			
210-TU ▲	31,8	48,5	8,4	-	45,5	64,3	42,4	20,1	3,0	8,4	10,2	138,2	140,5	91,9	23,4	59,7	M10	152,9			

▲ Lieferzeit auf Anfrage