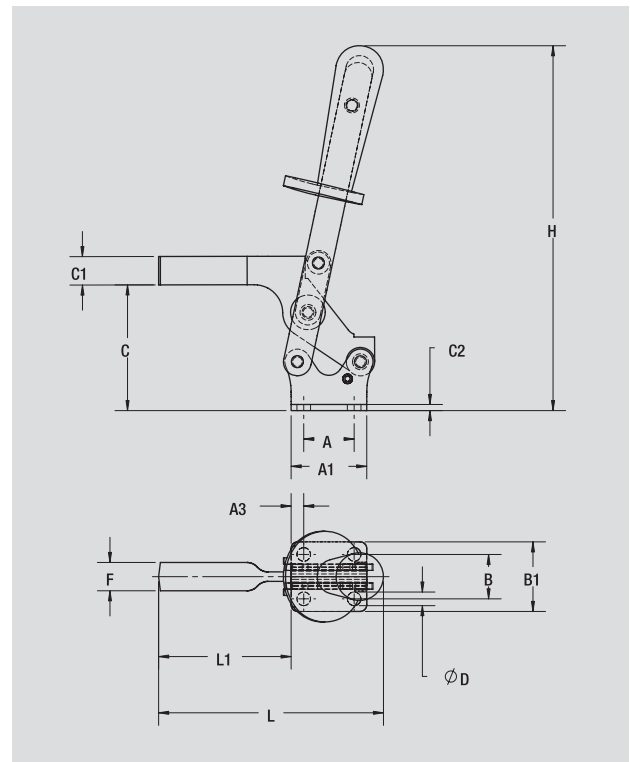


Einsatzgebiete

Dieser Spanner hat einen geschmiedeten Spannarm. Der verbesserte ergonomisch geformte Handgriff hat eine integrierte Öffnungswinkelbegrenzung. Der massive Spannarm kann auf die gewünschte Länge gekürzt und mit Bohrungen versehen bzw. verschweißt werden. Der Spannarm ist besonders hoch ausgeführt. Somit bietet der Spanner doppelt soviel Platz unter dem Spannarm wie herkömmliche Baureihen.

Modell-Nr.	Haltekraft [N]	Öffnungswinkel $+10^\circ$	[kg]	 serienmäßig
518	2.200	90°	0,43	ohne Andruckspindel



Modell-Nr.	A	A1	A3	B	B1	C	C1	C2	ØD	F	H	L	L1					
518 ▲	25,4	38,1	6,4	22,4	35,1	63,5	14,2	3,0	6,9	14,2	184,4	110,0	66,8					

▲ Lieferzeit auf Anfrage