

Induktive Näherungsschalter mit: "geschlossener GANZSTAHLHÜLSE"

Bestellbeispiel

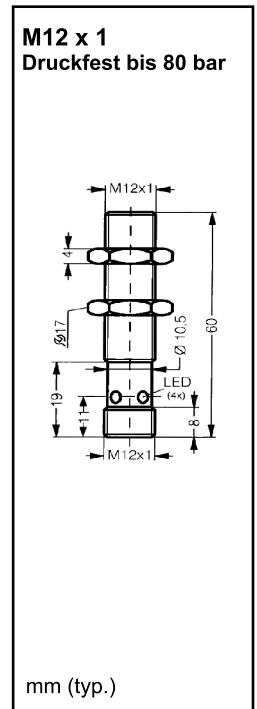
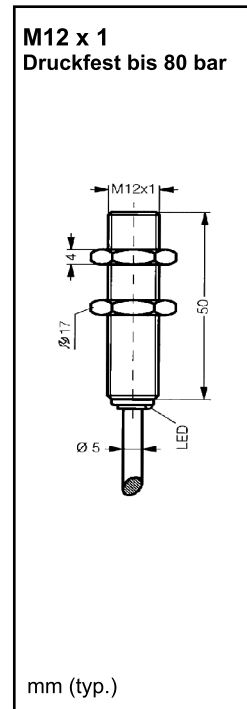
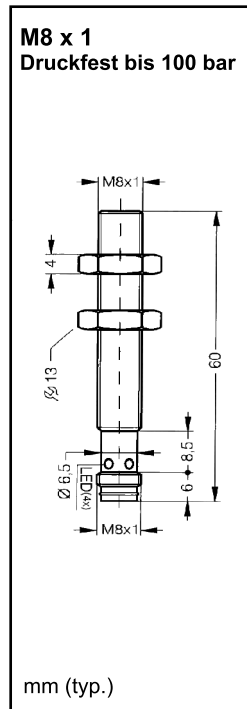
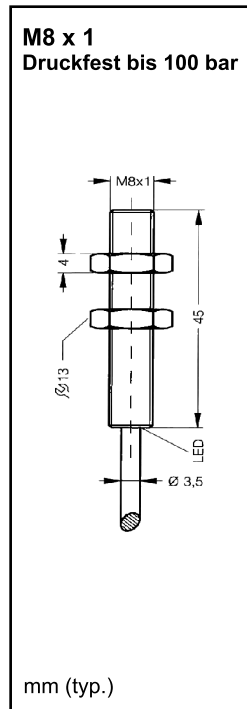
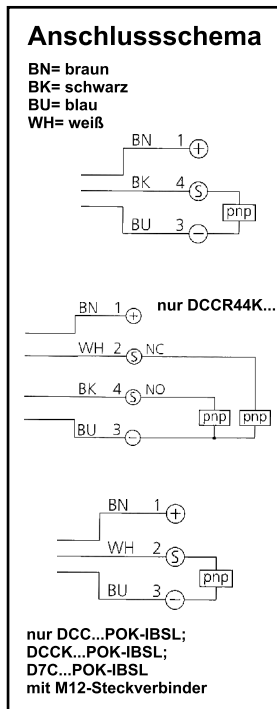
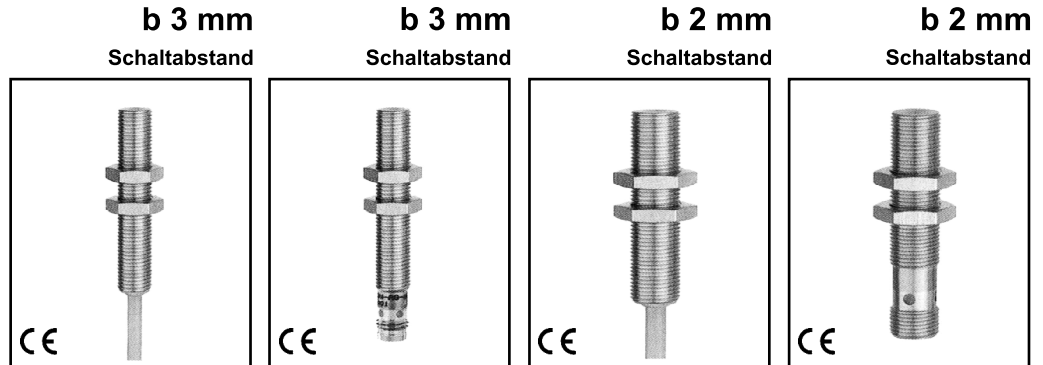
55000.D7C08V03PSK-TSL

Nr. 55 000

- 3-facher Normschaltabstand
- Gleicher Schaltabstand auf Stahl und Aluminium
- Gehäuse und aktive Fläche aus Edelstahl
- Unempfindlich gegen aggressive Reinigungsmittel, Umwelteinflüsse und heiße Späne

Abkürzungen:

- Sn = Nennschaltabstand
- b = bündig in Metall
- nb = nicht bündig in Metall
- qb = quasi bündig in Metall
- VA = rostfreier Stahl
- Ms = Messing vernickelt
- Ks = Kunststoff



Technische Daten				
bei + 20 °C, 24 V DC				
Schaltabstand	3 mm	3 mm	2 mm	2 mm
Normmessplatte	9 x 9 x 1 mm	9 x 9 x 1 mm	12 x 12 x 1 mm	12 x 12 x 1 mm
Betriebsspannung	10...30 V DC	10...30 V DC	10...30 V DC	10...30 V DC
Ausgang	pnp, 200 mA	pnp, 200 mA	pnp, 200 mA	pnp, 200 mA
Eigenstromaufnahme	< 10 mA	< 10 mA	< 12 mA	< 12 mA
Spannungsfall	< 2,0 V	< 2,0 V	< 2,0 V	< 2,0 V
Schaltfrequenz	800 Hz	800 Hz	350 Hz	350 Hz
Schalthysterese	< 15 %, typ. 5 %	< 15 %, typ. 5 %	< 15 %, typ. 5 %	< 15 %, typ. 5 %
Umgebungstemperatur	-25...+70°C	-25...+70°C	-25...+70°C	-25...+70°C
Isolationsspannungsfestigkeit	500 V	500 V	500 V	500 V
Schutzart	IP 68	IP 67	IP 68	IP 67
Gehäusematerial	VA	VA	VA	VA
Kabel	2000 mm, PUR	-	2000 mm, PUR	-

Bestelltabelle					
DC pnp Schließer		D7C 08 V 03 PSLK	D7C 08 V 03 PSK-TSL	D7C 12 V 02 PSLK	D7C 12 V 02 PSK-IBSL
DC pnp Öffner		-	-	-	-
Analogausgang	-	-	-	-	-
Zubehör					
Anschlusskabel (extra Datenblatt)	-	TK...	-	-	VK...
Anschlusskabel (extra Datenblatt)	-	-	-	-	-