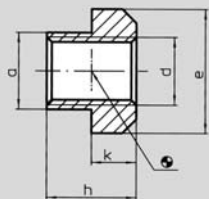


Muttern für T-Nuten, (Rhombus-Muttern), Vergütungsstahl Güte 10

LESCH
HORN



Muttern für T-Nuten Rhombus

Vergütungsstahl Güte 10, schwarz



Nr. 07 125

Bestellbeispiel

07125.M08X10

d Nennmaß M 08
10

| d | Nuten-nennmaß | a | e | h | k | g |
|------|---------------|------|----|----|----|-----|
| M 6 | 8 | 7,6 | 13 | 10 | 6 | 5 |
| M 8 | 10 | 9,6 | 15 | 12 | 6 | 9 |
| M 10 | 12 | 11,6 | 18 | 14 | 7 | 11 |
| M 12 | 14 | 13,6 | 22 | 16 | 8 | 20 |
| M 14 | 16 | 15,6 | 25 | 18 | 9 | 30 |
| M 16 | 18 | 17,6 | 28 | 20 | 10 | 45 |
| M 18 | 20 | 19,6 | 32 | 24 | 12 | 70 |
| M 20 | 22 | 21,6 | 35 | 28 | 14 | 95 |
| M 24 | 28 | 27,6 | 44 | 36 | 18 | 215 |
| M 30 | 36 | 35,5 | 54 | 44 | 22 | 430 |
| M 36 | 42 | 41,5 | 65 | 52 | 26 | 690 |

