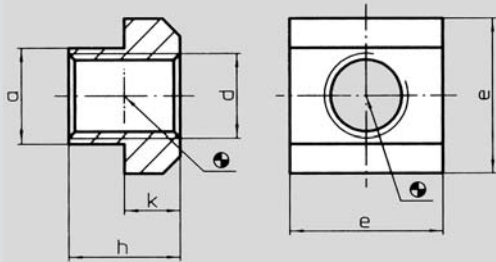


T-Nutensteine, Muttern für T-Nuten, DIN-508, Vergütungsstahl



Muttern für T-Nuten DIN 508

Vergütungsstahl Güte 8 blank;
Güte 10 schwarz (Festigkeit entspricht
Prüfkraft nach DIN 267 T.4).




Nr. 07 111

Bestellbeispiel

07111.10XM08

Nennmaß 10
d M 08

d	Nuten- nenn- maß	a	e	h	k	Für T-Nuten DIN 650	 g
M 4	5	4,6	9	6,5	3	5	1
M 5	6	5,6	10	8,0	4	6	3
M 6	8	7,6	13	10,0	6	8	8
M 6*	10	9,6	15	12,0	6	10	14
M 8	10	9,6	15	12,0	6	10	14
M 8*	12	11,6	18	14,0	7	12	22
M 10	12	11,6	18	14,0	7	12	22
M 8*	14	13,6	22	16,0	8	14	34
M 10*	14	13,6	22	16,0	8	14	34
M 12	14	13,6	22	16,0	8	14	34
M 12*	16	15,6	25	18,0	9	16	50
M 14*	16	15,6	25	18,0	9	16	50
M 12*	18	17,6	28	20,0	10	18	68
M 14*	18	17,6	28	20,0	10	18	68
M 16	18	17,6	28	20,0	10	18	68
M 12*	20	19,6	32	24,0	12	20	107
M 16*	20	19,6	32	24,0	12	20	107
M 18*	20	19,6	32	24,0	12	20	107
M 12*	22	21,6	35	28,0	14	22	155
M 18*	22	21,6	35	28,0	14	22	155
M 20	22	21,6	35	28,0	14	22	155
M 20*	24	23,6	40	32,0	16	24	220
M 22*	24	23,6	40	32,0	16	24	220
M 24	28	27,6	44	36,0	18	28	330
M 27*	32	31,5	50	40,0	20	32	460
M 30	36	35,5	54	44,0	22	36	600
M 36	42	41,5	65	52,0	26	42	1000
M 42	48	47,5	75	60,0	30	48	1500
M 48	54	53,4	85	70,0	34	54	2100



Wir liefern wenn nichts
angegeben ist **Güte 8**,
außer den Größen
14xM8 - 18xM12 - 20xM12 -
22xM12 - 32xM27 - 42xM36-
48xM42 - 54xM48 in **Güte 10**.

Die mit * versehenen Abmessungen sind in der DIN nicht enthalten.