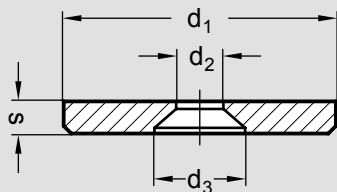


Vorlegescheiben, Stahl gedreht, brüniert



Vorlegescheiben

Stahl (ST) gedreht, brüniert
NIROSTA (NI)
1.4305
gedreht, matt gestrahlt



Nr. 07 123

Bestellbeispiel

07123.28-ST

d 1 28
Material ST

Bestellbeispiel

07123.28-NI

d 1 28
Material NI



d_1	d_2	d_3	s	für Senkschrauben DIN 7991 DIN ISO 2009
16	4,3	8	3	M 4
20	4,3	8	3	M 4
22	5,3	10	3,5	M 5
25	5,3	10	3,5	M 5
28	5,3	10	3,5	M 5
32	6,4	12	4	M 6
36	6,4	12	4	M 6
40	6,4	12	5	M 6
45	6,4	12	6	M 6
52	6,4	12	6	M 6

Vorlegescheiben und NIROSTA-Vorlegescheiben LE 07123 werden mit Senkschrauben DIN ISO 2009 und DIN 7991 an den Stirnflächen der Wellenenden befestigt und schließen diese als Bund ab.

Ein typisches Anwendungsbeispiel ist die axiale Befestigung von Handrädern mit Nabennut auf der Welle.