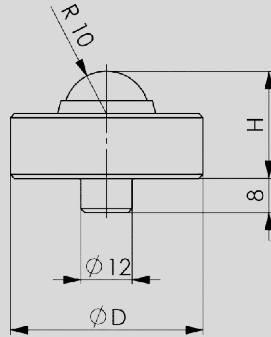


Aufsatz mit drehbarer Kugel - Spanntechnik



Aufsatz

mit drehbarer Kugel

Zubehör für Richt und Stützelemente, aus Stahl, vergütet, im Brünierton angelassen, Kugel gehärtet



Nr. 12 159

Bestellbeispiel

12159.25

H 25

H	D	F max. [kN]	 g
25	45	30	240

Dieses robuste Element eignet sich zum Unterstützen und Ausrichten von Guss- und Schmiedewerkstücken. **Einsetzbar auf Schraubböcken LE 12179; -12176; 12144ST; -12144AL; -12144; -12144AS; -12144M; -12156**

Vorteile: • die drehbargelagerte Kugel minimiert die Auflagerreibung und reduziert die erforderlichen Betätigungskräfte • durch die punktförmige Auflage werden keine Drehkräfte aufgrund der Spindelbewegung auf das Werkstück übertragen; die Position des Werkstückes bleibt erhalten • der einfache und robuste Aufbau gewährleistet eine lange Lebensdauer

