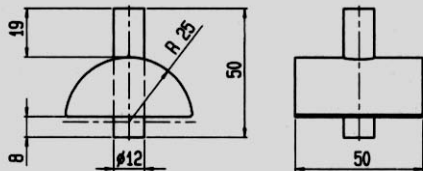


Fixieraufsatz



Fixieraufsatz

mit zylindrischer Auflage

Stahl vergütet, im Brünierton
angelassen



370

Zum Auflegen von Gabelspanneisen unter einem Neigungswinkel. Der Fixieraufsatz verhindert das Abgleiten des Spanneisen und erhöht dadurch die Sicherheit am Arbeitsplatz. Durch die zylindrische Auflage können Spanneisen aufgelegt werden, die zur Spannunterlage geneigt sind (siehe Abb. rechts).



Nr. 12 000 F

Bestellbeispiel:

12000.F

