

Hartmetalleinsätze

Form A: geriffelt

Form B: mit Spitze

Einsatz:

- Hartmetall, geriffelt
- Hartmetall, mit Spitze

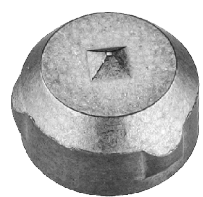
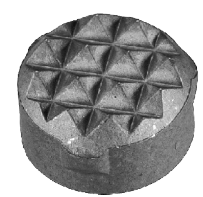
Form A: geriffelt

Form B: mit Spitze

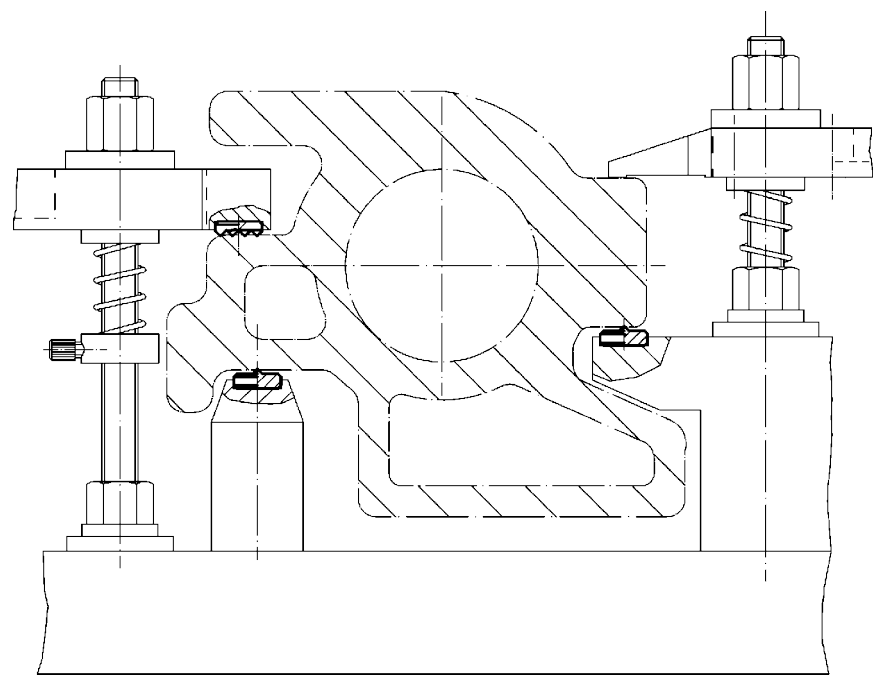
◀ **Nr. 12 800**

Bestellbeispiel
12800.A08.3

Form A geriffelt
d 1 8,3



Ausführung	d ₁ ± 0,1	d ₂ ± 0,2	h ₁	h ₂	t	g
Form A: geriffelt	8,3	9,1	5,0	-	2	3,3
	11,3	12,1	5,0	-	2	6,1
	12,6	13,4	5,0	-	3	7,1
Form B: mit Spitze	8,3	9,1	5,8	5	-	3,3
	11,3	12,1	5,8	5	-	6,7
	12,6	13,4	5,8	5	-	8,2



Grundkörper zum Einbau in Vorrichtungen, Spannbacken, Spannarme, Greifersysteme u.a. Zur verschleißarmen Übertragung hoher Haltekräfte, z.B. an Guß- oder Schmiedeteilen.

Der Einbau kann z.B. durch Löten, Kleben und Einpressen erfolgen. Durch die drei Wölbungen ist eine exakte Zentrierung und beim Verkleben bzw. Einpressen eine Verdrehsicherung gegeben. Hierbei ist je nach Bauteil der Einbaudurchmesser zwischen d₁ und d₂ zu wählen.