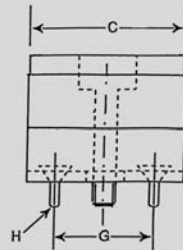
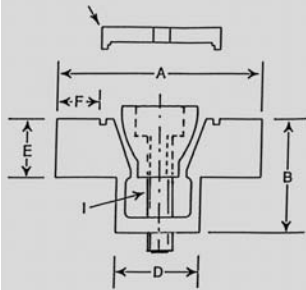


Formschluss- Doppelkeilspanner



Zum Spannen von Werkstücken, die eine runde oder sonstige Form haben liefern wir die bewährten Doppelkeil-Spanner mit besonders breiten Spannbacken. Durch entsprechende Ausfräsungen können Werkstücke formschlüssig und dadurch absolut sicher und verspannungsfrei gespannt werden. Durch die platzsparende Bauweise und durch das gleichzeitige Spannen von zwei Werkstücken können mehr Teile auf der Maschine gespannt werden. Niedrige Nebenzeiten und geringe Spannmittelkosten erhöhen die Rentabilität der Fertigung.



Nr. 12 197 S

Bestellbeispiel:

12197.S80075

Lieferumfang:

Doppelkeil aus gehärtetem Einsatzstahl, Alu-Strangpressprofil, Spannschraube, Verriegelungsplatte für die Blockierung des Spannelementes während des Formfräsens.

Einsatz:

Werkstückspannung auf Fräs- und Bohrmaschinen, Bearbeitungszentren

Nr.	Größe	A*	B	C	D	E	F**	G***	H***	I
80050	500	28,6	12,7	15,9	10,6	6,3	5,4	10,20	M2,5	M 4
80075	750	38,1	19,0	23,9	16,1	9,5	7,1	15,88	M4	M 6
80100	1000	50,8	25,4	31,8	20,8	12,7	9,5	20,60	M4	M 8
80150	1500	76,2	38,1	47,6	30,9	19,0	14,9	30,50	M5	M12
80200	2000	101,6	50,8	63,5	41,3	25,4	21,7	40,00	M6	M16

