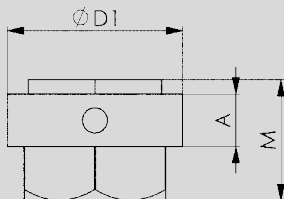


Schnellspannmutter mit Bund



Schnellspannmutter

mit Bund, pat.

Geschmiedet, vergütet,
Festigkeitsklasse 10

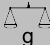


Nr. 12 230

Bestellbeispiel

12230.M20

Größe M20

Größe	A	D1	E	M	S	 g
M 16	10,4	35,5	30,68	23,4	27	105
M 20	12,5	42,0	38,60	29,0	34	210
M 24	16,0	50,4	46,72	34,8	41	365

Vorteile: • mühelos Überbrücken langer Schraubgewinde und Spannspindeln • leichte Montage / Demontage an engen und nicht einsehbaren Stellen • kein Suchen des Gewindes • kein Festfressen des Gewindes durch äußere Einflüsse • keine Beeinträchtigung durch Verschmutzung, wie Farbreste oder Rost

Verkürzung der Montage bzw. der Aufspannzeiten: 1) Schnellspannmutter über das Gewinde bis zum Spannpunkt schieben und dann verriegeln 2) Außenhülsen mit max. 1/2 Umdrehung anziehen

