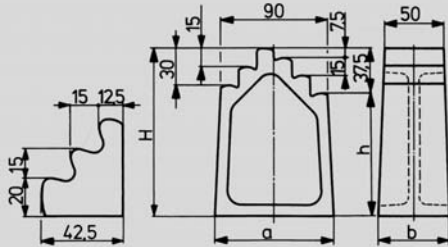


Treppenböcke

DIN 6318/6318 B

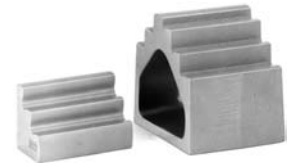
mit Spannstufen von je 7,5 mm
 Höhenunterschied
 Maschinenguß, lackiert
 Standfläche und Treppen plangefräßt

Form A: 50 mm breit
 Form B: 80 mm breit



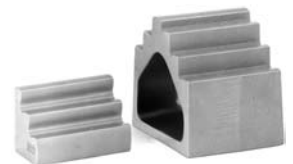
◀ **Nr. 12 143**

Bestellbeispiel:
12143.B050



DIN 6318

Größe		a	b	
Form A				
50	12,5 - 50	42,5	50	500
95	57,5 - 95	95,0	55	1600
140	102,5 - 140	100,0	60	2000
185	147,5 - 185	105,0	65	2900
230	192,5 - 230	110,0	70	3600
275	237,5 - 275	115,0	75	4300
320	282,5 - 320	120,0	80	5200



DIN 6318 B

Größe		a	b	
Form B				
50	12,5 - 50	42,5	80	800
95	57,5 - 95	95,0	85	2300
140	102,5 - 140	100,0	90	3450