

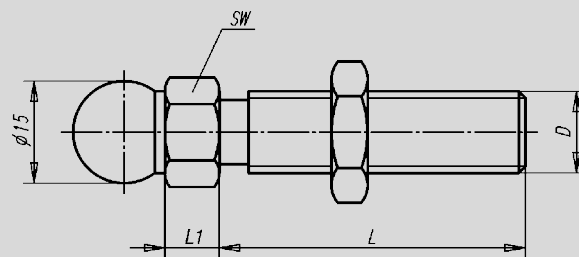


Gewindespindeln für Gelenkfüße

Stahl, blau chromatiert
oder
NIROSTA 1.4301, blank

Gelenkfüße werden aus einer Gewindespindel und einem Teller zusammengestellt. Jede Gewindespindel kann mit jedem Teller kombiniert werden.

Die Höhe des gesamten Gelenkfußes berechnet sich aus der Länge der Gewindestange + Höhe des Sechskantes + 22,5 mm (Gesamthöhe Gelenkfuß = $L + L1 + 22,5$ mm).



◀ Nr. 05 167-ST
◀ Nr. 05 167-NI

Bestellbeispiel

05167.M06X015-ST

D M06
L 015
ST Stahl

Nr. 05167-ST = Stahl
Nr. 05167-NI = NIROSTA

Bestellhinweis:

Soll die Gewindespindel und der Gelenkfußsteller montiert geliefert werden, bitte die Bestellnummer der Spindel und des Tellers mit dem Zusatz "montiert" angeben.



D	L	SW	kg
M 6	15	14	0,009
M 6	30	14	0,011
M 8	40	14	0,036
M 8	80	14	0,049
M 10	45	14	0,045
M 10	70	14	0,055
M 10	90	14	0,068
M 10	125	14	0,084
M 10	150	14	0,092
M 12	45	14	0,055
M 12	66	14	0,070
M 12	100	14	0,094
M 12	125	14	0,112
M 12	150	14	0,130
M 14	66	14	0,085
M 14	100	14	0,119
M 14	125	14	0,138
M 14	150	14	0,166
M 16	66	17	0,112
M 16	100	17	0,156
M 16	125	17	0,190
M 16	150	17	0,222
M 16	200	17	0,285
M 20	85	22	0,208
M 20	100	22	0,237
M 20	125	22	0,297
M 20	150	22	0,341
M 20	200	22	0,447
M 24	85	24	0,293
M 24	100	24	0,336
M 24	125	24	0,408
M 24	150	24	0,483
M 24	200	24	0,633