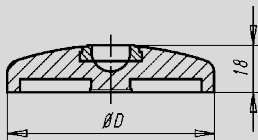
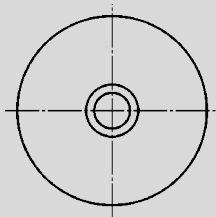


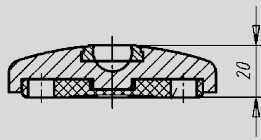
Teller für Gelenkfüße

aus Zinkdruckguss
oder NIROSTA

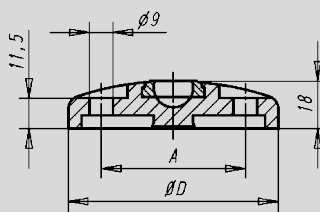
- Teller Zinkdruckguss, schwarz pulverbeschichtet
- Teller NIROSTA, blank
- Anti-Slip-Platte Gummi (NBR), thermoplastisches Elastomer



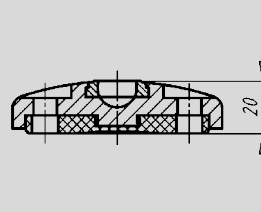
Form A:
OHNE Anschraubbohrung
OHNE Anti-Slip-Platte



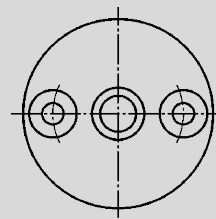
Form B:
OHNE Anschraubbohrung
MIT Anti-Slip-Platte



Form C:
MIT Anschraubbohrung (offen)
OHNE Anti-Slip-Platte



Form D:
MIT Anschraubbohrung (offen)
MIT Anti-Slip-Platte



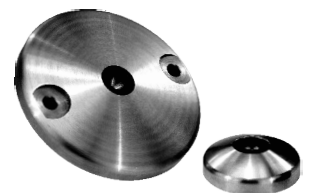
◀ **Nr. 05 164-ZN**
◀ **Nr. 05 164-NI**

Bestellbeispiel
05164.A30-NI

Form A
D 30
NI NIROSTA



Bestellhinweis:
Soll der Gelenkfußteller und die Gewindespindel montiert geliefert werden, bitte die Bestellnummer des Tellers und der Spindel mit dem Zusatz "montiert" angeben.



Gelenkfüße werden aus einem Teller und einer Gewindespindel zusammengestellt. Jeder Teller kann mit jeder Gewindespindel kombiniert werden.
Die Anti-Slip-Platte absorbiert Vibrationen und verhindert ein Verrutschen des Gelenkfußes.

Nr. 05 164-ZN Teller für Gelenkfüße aus Zinkdruckguss

Form A und Form B

D	Belastbarkeit max. kN	Form A	kg	Form B
30	20	0,048	0,050	
40	30	0,070	0,074	
45	30	0,090	0,096	
50	30	0,126	0,134	
60	30	0,160	0,172	
80	30	0,260	0,283	
100	35	0,400	0,437	
120	35	0,584	0,644	

Form C und Form D

D	A	Belastbarkeit max. kN	Form C	kg	Form D
80	55	30	0,260	0,283	
100	74	35	0,377	0,414	
120	94	35	0,570	0,630	

Nr. 05 164-NI Teller für Gelenkfüße aus NIROSTA

Form A und Form B

D	Belastbarkeit max. kN	Form A	kg	Form B
30	20	0,062	0,064	
40	30	0,097	0,101	
45	30	0,123	0,129	
50	35	0,158	0,166	
60	35	0,218	0,230	
80	35	0,380	0,403	
100	40	0,605	0,642	
120	40	0,844	0,904	

Form C und Form D

D	A	Belastbarkeit max. kN	Form C	kg	Form D
80	55	35	0,354	0,377	
100	74	40	0,587	0,624	
120	94	40	0,830	0,890	

