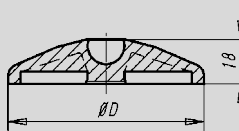
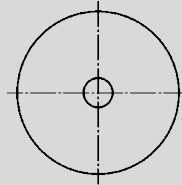
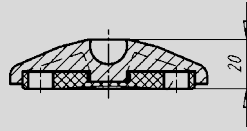


Teller f. Gelenkfüße (Kunststoff)

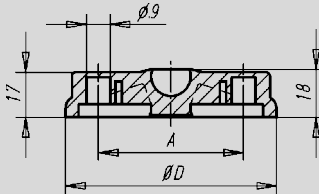
Form A:
OHNE Anschraubbohrung
OHNE Anti-Slip-Platte



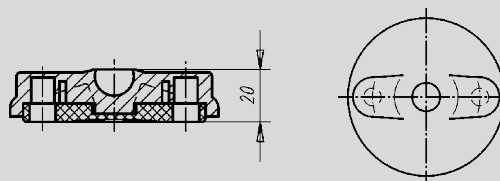
Form B:
OHNE Anschraubbohrung
MIT Anti-Slip-Platte



Form C:
MIT Anschraubbohrung (geschlossen)
OHNE Anti-Slip-Platte



Form D:
MIT Anschraubbohrung (geschlossen)
MIT Anti-Slip-Platte



Teller für Gelenkfüße aus Kunststoff

Teller Thermoplast, schwarz,
glasfaserverstärkt

wahlweise auch mit
Anti-Slip-Platte Gummi (NBR)

◀ **Nr. 05 464**

Bestellbeispiel

05464.C30

Form C
Ø 30

Bestellhinweis:

Soll der Gelenkfußteller und die Gewindespindel montiert geliefert werden, bitte die Bestellnummer des Tellers und der Spindel mit dem Zusatz "montiert" angeben.

Hinweis:

Gelenkfüße werden aus einem Teller und einer Gewindespindel zusammengestellt. Jeder Teller kann mit jeder Gewindespindel kombiniert werden. Die Anti-Slip-Platte absorbiert Vibrationen und verhindert ein Verrutschen des Gelenkfußes.

Form A und B:

D Ø	Belastbarkeit max. kN	Form A	kg	Form B
30	5	0,008	0,010	
40	9	0,013	0,017	
45	9	0,015	0,021	
50	9	0,016	0,024	
60	9	0,022	0,034	
80	9	0,044	0,067	

Form C und D:

D Ø	A	Belastbarkeit max. kN	Form C	kg	Form D
80	55	9	0,046	0,069	
100	74	9	0,086	0,123	
120	94	9	0,104	0,164	

