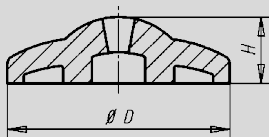
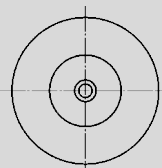
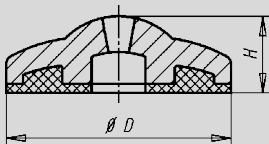


# Teller f. Stellfüße-ECO-Line

**Form A:**  
OHNE Anti-Slip-Platte



**Form B:**  
MIT Anti-Slip-Platte



## Teller für Stellfüße ECO-Line

### Tellerausführungen:

- Thermoplast, schwarz
- Zinkdruckguss, blau verzinkt
- NIROSTA 1.4305, blank



◀ Nr. 05 162-Zn  
◀ Nr. 05 162-Th  
◀ Nr. 05 162-Ni

### Bestellbeispiel

05162.A30-Zn

Form A  
D 30  
Mat.: Zinkdruckguss

Nr. 05162-Zn  
Teller aus Zinkdruckguss  
für Stellfüße ECO-Line

Nr. 05 162-Th  
Teller aus Thermoplast  
für Stellfüße ECO-Line

Nr. 05162-Ni  
Teller aus NIROSTA  
für Stellfüße ECO-Line



Stellfüße ECO-Line werden aus einem Teller und einer Gewindespindel zusammengestellt. Die Anti-Slip-Platte absorbiert Vibrationen und verhindert ein Verrutschen des Stellfußes.

D	H		Zink	NIROSTA	Thermoplast	Gewicht kg Zink sowie NIROSTA		Gewicht kg Thermo-plast	
	Form A	Form B	Belastbarkeit max. kN	Belastbarkeit max. kN	Belastbarkeit max. kN	Form A	Form B	Form A	Form B
30	11,5	13,5	16	22	15	0,020	0,022	0,005	0,009
40	12	14,5	18	24	15	0,038	0,042	0,008	0,014
50	14,5	17,5	20	26	15	0,060	0,068	0,016	0,026

### Bestellhinweis:

Soll der Stellfußsteller und die Gewindespindel montiert geliefert werden, bitte die Bestellnummer des Tellers und der Spindel mit dem Zusatz "montiert" angeben.