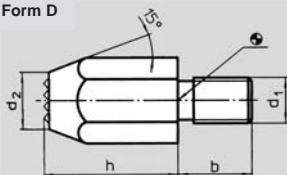
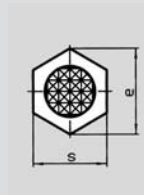
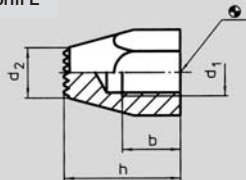


Auflagebolzen D/E, mit/ohne Hartmetalleinsatz, geriffelt

Form D



Form E



Auflagebolzen D/E

mit/ohne Hartmetalleinsatz
geriffelt

Körper: Vergütungsstahl
ungehärtet, brüniert
Automatenstahl einsatz-
gehärtet, brüniert

Form D: mit Hartmetalleinsatz,
eingelötet

Form E: ohne Hartmetalleinsatz




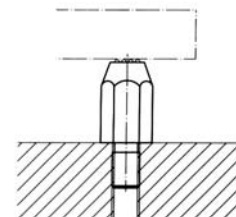
Nr. 05 117

Bestellbeispiel

05117.D15XM08

Form	D
h	15
d 1	M 08

Form	Ausführung	h	d ₁	b	d ₂	e	s	 g
D	mit Hartmetall- einsatz	15	M 8	13	11,5	15,0	13	18
		25	M 12	20	15,0	21,9	19	70
E	ohne Hartmetall- einsatz	20	M 8	10	9	15,0	13	15
		25	M 8	10	9	15,0	13	20
		25	M 12	15	13	21,9	19	40
		30	M 12	15	13	21,9	19	48
		40	M 12	15	13	21,9	19	70



Für Werkstücke mit roher Oberfläche