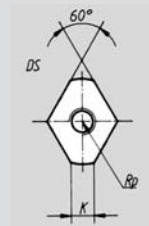
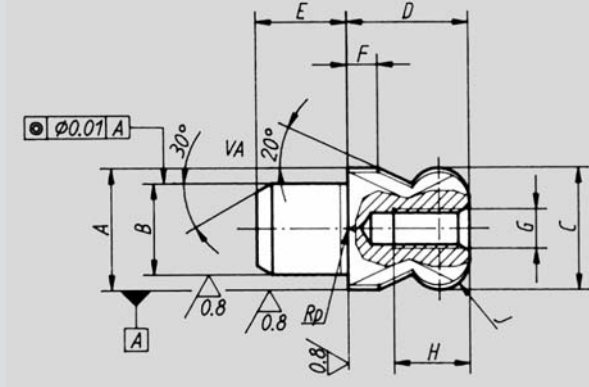


Aufnahmebolzen mit Kugelansatz abgeflacht, mit Absatz

Aufnahmebolzen mit Kugelansatz

Werkzeugstahl gehärtet, geschliffen

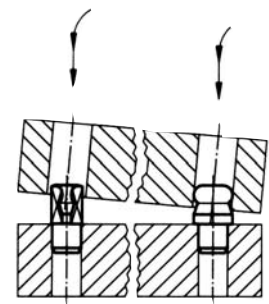
Form D: Kugelansatz abgeflacht



◀ **Nr. 05 150**

Bestellbeispiel
05150.D10

Form D **D**
A **10**



A	B	C _{-0,01} -0,05	D	E	F	G	H	J	K
g6	n6								
10	7	10	10	7	2,5	M 3	6	R 2,5	2,5
12	8	12	12	8	3	M 4	8	R 3	2,5
16	12	16	16	12	4	M 5	10	R 4	4,3
20	14	20	20	14	5	M 5	10	R 5	5
22	16	22	22	16	5,5	M 5	10	R 5,5	5
25	18	25	25	18	6	M 5	10	R 6	5,6

Die Aufnahmebolzen mit Kugelansatz erleichtern den Fügevorgang, da sie fügegerecht gestaltet sind. Die Klemmneigung, auch Schubladeneffekt genannt, die durch schräges Aufsetzen des Fügeteils oder durch nicht in der Bolzenachse wirkende Kräfte beim Aufschieben hervorgerufen wird, wird durch den Kugelansatz und die sich anschließende Fügenschräge minimiert (siehe auch Fügescema).