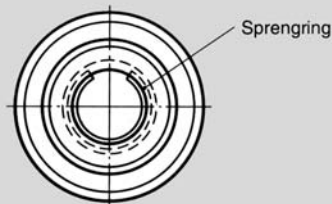
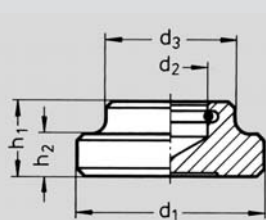


Druckstücke, DIN-6311, Stahl einsatzgehärtet, Sprengring eingelegt

LESCH
HORN



Druckstücke DIN 6311

Stahl Einsatzgehärtet
Sprengring eingelegt

Form S: mit Sprengring



Nr. 05 107


Bestellbeispiel

05107.S40

Form **S**
d 1 **40**

Gewindestift DIN 6332



| d ₁ | d ₂ H ₁₂ | d ₃ | e | h ₁ | h ₂ | Gewinde- Stift |  g |
|----------------|--------------------------------|----------------|-----|----------------|----------------|-------------------|--|
| 12 | 4,6 | 10 | 2,2 | 7 | 2,5 | M 6 | 4,4 |
| 16 | 6,1 | 12 | 3 | 9 | 4 | M 8 | 9,0 |
| 20 | 8,1 | 15 | 3,6 | 11 | 5 | M 10 | 17,0 |
| 25 | 8,1 | 18 | 4,5 | 13 | 6 | M 12 | 33,0 |
| 32 | 12,1 | 22 | 5,3 | 15 | 7 | M 16 | 57,0 |
| 40 | 15,6 | 28 | 5,6 | 16 | 9 | M 20 | 103,0 |