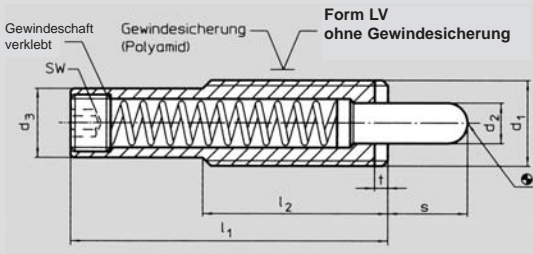


◀ **Nr. 05 126**

Bestellbeispiel
05126.LM16X15X58

Form **L**
d 1 **M 16**
s **15**
l 1 **58**



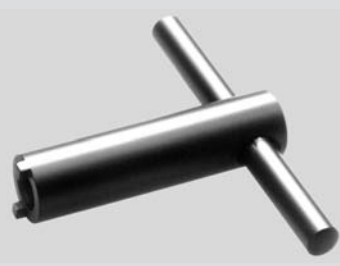
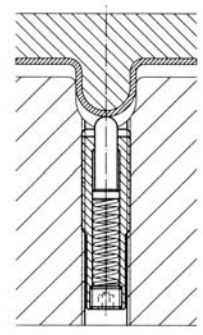
Federnde Druckstücke lange Ausführung

Werkstoffe:
Hülse: Automatenstahl brüniert
Vergütungsstahl brüniert
Bolzen: Stahl einsatzgehärtet,
brüniert
Feder: NIROSTA
Kennzeichnung:
Ausführung verstärkte
Federkraft = Gewindestift blank.
Hinweis:
**Verwendung als Auswerfer, An-
und Abdruckstifte**
und Dämpfungselemente.
Montage, Demontage mit
Innensechskant
und Schlitz möglich.

Form	Ausführung	d ₁	s	d ₂	d ₃	l ₁	l ₂	n	t	SW	Federkraft* F ₁ N≈	F ₂ N≈	g	
L	Hülse	M 10	8	4,0	7,8	35	25	1,5	1,4	3	6	16	15	
	Automaten-	M 12	10	5,5	9,5	43	35	2,7	2,0	4	4	18	23	
	stahl	M 16	10	8,0	13,4	48	35	3,2	3,0	6	7	24	42	
	normale	M 16	10	8,0	13,4	58	35	3,2	3,0	6	15	42	53	
	Federkraft	M 16	15	8,0	13,4	58	35	3,2	3,0	6	9	33	55	
		M 16	20	8,0	13,4	58	35	3,2	3,0	6	4	23	57	
		M 16	20	8,0	13,4	83	35	3,2	3,0	6	11	43	71	
		M 16	25	8,0	13,4	98	35	3,2	3,0	6	13	41	78	
		M 16	30	8,0	13,4	98	35	3,2	3,0	6	13	47	80	
		M 16	30	8,0	13,4	118	35	3,2	3,0	6	24	110	95	
		M 16	40	8,0	13,4	148	35	3,2	3,0	6	13	63	123	
		M 16	50	8,0	13,4	148	35	3,2	3,0	6	7	43	127	
	M 24	15	10,0	19,6	60	45	3,7	3,0	8	14	87	115		
LS	Hülse	M 12	10	5,5	9,5	43	35	2,7	2,0	4	12	44	23	
	Automaten-	M 16	10	8,0	13,4	48	35	3,2	3,0	6	10	43	42	
	stahl	M 16	10	8,0	13,4	58	35	3,2	3,0	6	14	84	53	
	verstärkte	M 16	15	8,0	13,4	58	35	3,2	3,0	6	10	57	55	
	Federkraft	M 16	20	8,0	13,4	83	35	3,2	3,0	6	18	72	71	
		M 16	25	8,0	13,4	98	35	3,2	3,0	6	20	70	78	
		M 16	30	8,0	13,4	98	35	3,2	3,0	6	20	80	80	
		M 16	40	8,0	13,4	148	35	3,2	3,0	6	21	113	123	
		M 16	50	8,0	13,4	148	35	3,2	3,0	6	13	75	127	
		M 24	15	10,0	19,6	60	45	3,7	3,0	8	24	192	115	
	LV	Hülse	M 16	11	7,3	13,4	80	35	3,2	3,0	8	17	74	75
		Vergütungs-	M 16	21	7,3	13,4	120	35	3,2	3,0	8	21	81	100
stahl normale		M 16	31	7,3	13,4	150	35	3,2	3,0	8	21	89	125	
Federkraft		M 16	41	7,3	13,4	200	35	3,2	3,0	8	16	80	170	
ohne		M 22	21	9,0	19,0	130	50	3,5	4,0	8	80	214	215	
Gewinde-		M 22	31	9,0	19,0	168	50	3,5	4,0	8	70	210	280	
sicherung		M 22	41	9,0	19,0	226	50	3,5	4,0	8	76	208	360	
Schrauben-		M 10												
dreher	M 12													
für folgende	M 16													
Gewinde-	M 22													
größen	M 24													



05



Gewindesicherung siehe Anhang
-Technische Daten-

Federnde Druckstücke werden
speziell auf Federweg und Federkraft
geprüft.

*statistischer Mittelwert