

# Druckstücke, federndes Druckstück, doppelseitig

## Federnde Druckstücke

doppelseitig

Werkstoffe:

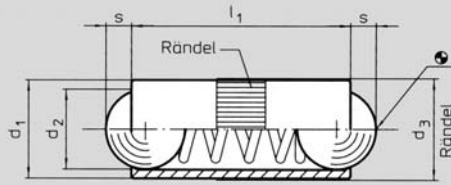
Hülse: Messing

Kugel: NIROSTA gehärtet

Feder: NIROSTA

Hinweis:

Zur Arretierung, Sicherung sowie als elektrischer Kontaktgeber.



Nr. 05 142

Bestellbeispiel

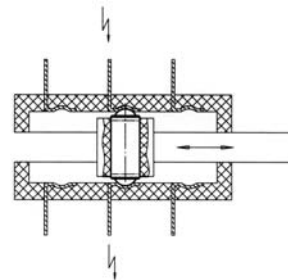
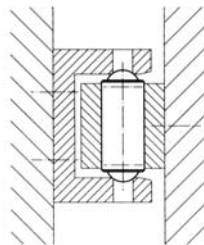
05142.5.0

d 1            5.0



d <sub>1</sub>	d <sub>2</sub>	d <sub>3</sub> +0,05	l <sub>1</sub>	s	Federkraft*		g
					F <sub>1</sub> N≈	F <sub>2</sub> N≈	
2,5	2,0	2,52	5,3	0,65	1,3	2,5	0,1
3,0	2,5	3,02	7,3	0,80	2,0	4,5	0,4
4,0	3,0	4,03	9,0	0,90	2,5	7,5	0,6
5,0	4,0	5,03	10,8	1,20	3,5	8,0	1,2
7,0	6,0	7,03	14,0	2,00	4,0	12,0	3,0
8,0	6,5	8,03	18,0	2,10	6,0	15,0	5,1

\*statistischer Mittelwert



Federnde Druckstücke werden speziell auf Federweg und Federkraft geprüft.