

## Federnde Druckstücke

### Kunststoffausführung

#### Werkstoffe:

Hülse: Delrin blau (POM)

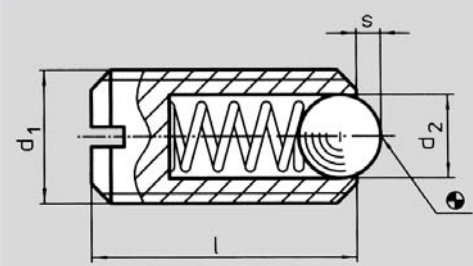
Kugel: NIROSTA gehärtet,  
Delrin weiß (POM)

Feder: NIROSTA

#### Hinweis:

Zur Arretierung sowie als An- und Abdrückstifte.

Temperatureinsatzbereich:  
-30° C bis +50° C

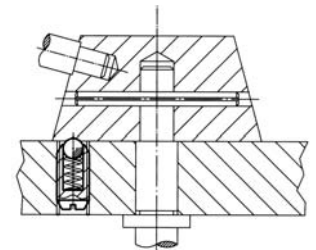


Nr. 05 109

#### Bestellbeispiel

05109.PM10

Form d 1 P M 10



Form	Ausführung	d <sub>1</sub>	d <sub>2</sub>	l	Federkraft*		N <sub>≈</sub>	g
					F <sub>1</sub> s	F <sub>2</sub> N <sub>≈</sub>		
P	Kugel aus NIROSTA	M 6	3,5	14	1,0	12	17	0,4
		M 8	5,0	16	1,5	20	35	1,1
		M 10	6,0	19	2,0	20	45	3,0
N	Kugel aus Delrin	M 6	3,5	14	1,0	12	17	0,4
		M 8	5,0	16	1,5	20	35	1,1
		M 10	6,0	19	2,0	20	45	3,0

\*statistischer Mittelwert

Gewindegewandung auf Anfrage, siehe Anhang - Technische Daten -

Federnde Druckstücke werden speziell auf Federweg und Federkraft geprüft.



Federnde Druckstücke in verschiedenen Ausführungen.