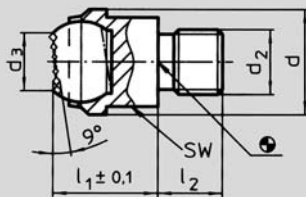
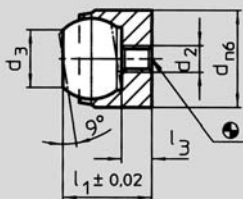


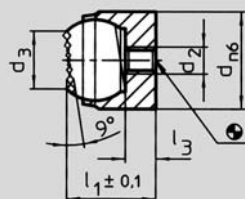
Form C



Form F



Form G



Form J

Pendelaufgaben mit Außengewinde

Stahl vergütet, phosphatiert

Kugel: Kugellagerstahl gehärtet, blank

Form: C + F

Pendelaufgaben mit Passungsaufnahme

Stahl vergütet, phosphatiert

Kugel: Kugellagerstahl gehärtet, blank

Form: G + J

◀ Nr. 05 120

Bestellbeispiel

05120.C13XM8

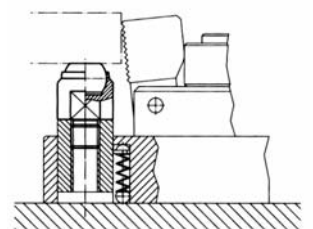
Form C
d 1 13
d 2 M8

◀ Nr. 05 121

Bestellbeispiel

05121.G12

Form G
d 1 12



Form	Ausführung	d ₁	d ₂	d ₃	l ₁	l ₂	l ₃ max.	Kugel	Aufnahme- bohrung	SW	Belastbarkeit bei statischer Belastung kN max.	
C	mit Außen- gewinde	13	M 6	7,2	13	8	-	10	-	11	10	12
		13	M 8	7,2	13	8	-	10	-	11	10	13
	Kugel abgeflacht, Auflagefläche	20	M 8	10,5	18	10	-	16	-	17	25	38
		20	M 10	10,5	18	10	-	16	-	17	25	40
	plan, Auflagefläche	20	M 12	10,5	18	12	-	16	-	17	25	40
		30	M 16	20,0	27	16	-	25	-	27	90	100
		50	M 20	34,5	35	20	-	40	-	41	165	520
F	mit Außen- gewinde	13	M 6	7,2	13	8	-	10	-	11	10	12
		13	M 8	7,2	13	8	-	10	-	11	10	13
	Kugel abgeflacht, Auflagefläche	20	M 8	10,5	18	10	-	16	-	17	25	38
		20	M 10	10,5	18	10	-	16	-	17	25	40
	geriffelt, Auflagefläche	20	M 12	10,5	18	12	-	16	-	17	25	40
		30	M 16	20,0	27	16	-	25	-	27	90	100
		50	M 20	34,5	35	20	-	40	-	41	165	520
G	mit Passungs- aufnahme	12	M 3	7,2	11	-	3,2	10	12H7x 6min.	-	10*	10
		18	M 4	10,5	17	-	4,0	16	18H7x 8min.	-	25*	30
	Kugel abgeflacht Auflagefläche	28	M 5	20,0	25	-	5,5	25	28H7x13min.	-	90*	80
	plan, Auflagefläche											
J	mit Passungs- aufnahme	12	M 3	7,2	11	-	3,2	10	12H7x 6min.	-	10*	10
		18	M 4	10,5	17	-	4,0	16	18H7x 8min.	-	25*	30
	Kugel abgeflacht Auflagefläche	28	M 5	20,0	25	-	5,5	25	28H7x13min.	-	90*	80
	geriffelt, Auflagefläche											

*gilt nur, wenn die Mindest-Bohrungstiefe eingehalten ist.

Für Anschläge, Auflagen, Druckstücke und für den Einbau in Spannelemente geeignet.

Kugel gegen Verdrehen gesichert.