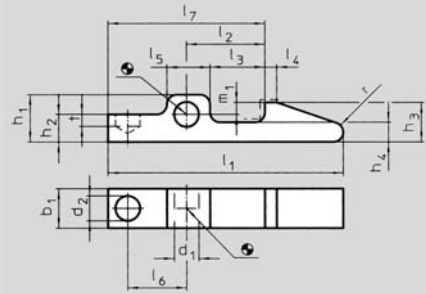


# Schnapp-Verschlüsse DIN-6310



## Schnappverschlüsse DIN 6310

Vergütungsstahl brüniert  
im Bereich - - - gehärtet




Nr. 05 115

Bestellbeispiel

05115.80

I 1

80

$l_1$	$b_1$ -0,2	$d_1$ E9	$d_2$	$h_1$	$h_2$	$h_3$	$h_4$	$l_2$ $\pm 0,1$	$l_3$	$l_4$	$l_5$	$l_6$	$l_7$	$m_1$	$t$	$r$	 g
<b>45</b>	8	4	5,0	9,5	5,5	8	4	15	10	2	9	11	30	2,5	1,5	1,6	15
<b>60</b>	10	5	6,3	12,0	7,0	10	5	20	14	3	11	15	40	3,0	3,0	2,5	32
<b>80</b>	14	6	8,0	15,0	9,0	14	7	30	22	5	14	23	60	5,0	5,0	4,0	80