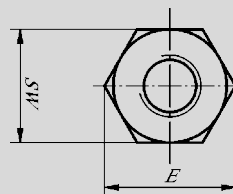
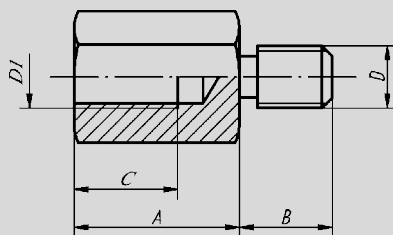


Verlängerungs-Mutter / Verlängerungs-Schraube

Verlängerungs- stücke

Vergütungsstahl, brüniert



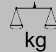
Nr. 05 156

Bestellbeispiel

05156.25XM08

A 25
D M8

Die Verlängerungsstücke werden zur Verlängerung von Pendelaufgaben, Auflagebolzen sowie Stützschraben verwendet. Die Ausführungen können direkt in eine Rasterbohrung eingeschraubt werden.

A	D	B	SW	D1	C	E	 kg
25	M 8	13	13	M 8	15	15	0,035
32	M 8	13	13	M 8	15	15	0,043
40	M 8	13	13	M 8	15	15	0,051
25	M10	15	17	M10	17	19,6	0,056
32	M10	15	17	M10	17	19,6	0,065
40	M10	15	17	M10	17	19,6	0,085
32	M12	18	22	M12	20	25,4	0,095
50	M12	18	22	M12	20	25,4	0,165
75	M12	18	22	M12	20	25,4	0,250
32	M16	25	27	M16	20	31,2	0,150
50	M16	25	27	M16	30	31,2	0,250
75	M16	25	27	M16	30	31,2	0,370

