

Ihre Vorteile

- » Wir erledigen Ihren Einkauf an technischen Produkten
- » Planungssicherheit durch soliden Lagerbestand
- » Herausragendes Sortiment aus einer Hand
- » Erledigung aller Bestellungen mit einem Ansprechpartner
- » Verminderung von Bestellungen
- » Reduzierung Ihrer Prozesskosten
- » Bestellung mit Ihrer gewohnten Artikelnummer des Herstellers, wir schlüsseln die Nummer für Sie um
- » Bündelung von Teilbestellungen ergeben Kosteneinsparung durch reduzierte Mindermengenzuschläge, Bearbeitungsgebühren, Fracht- und Verpackungskosten

Service und Flexibilität

Gerne können Sie über uns auch Ihren kompletten Einkauf an technischen Produkten abwickeln und auslagern. Als Systemlieferant in der C-Teile Beschaffung, integrieren wir auf Wunsch Ihre jeweiligen Lieferanten für eine optimale Anpassung an Ihre spezifischen Sortiment Anforderungen. Senken Sie mit unserer Hilfe Ihren Bestand an Lagerartikeln, wir übernehmen Ihre individuelle Bevorratung auf Abruf.

Markenqualität im Programm

Leschhorn - technische Komponenten für Industrie und Handwerk, ist Partner vieler starker Marken. Unsere Hersteller sehen in Leschhorn einen zuverlässigen und kompetenten Partner im Vertrieb Ihrer Produkte.

Eine komplette Auswahl der Kooperation finden Sie auf www.leschhorn.de.



Bestellservice

Finden Sie immer die richtige Möglichkeit um mit uns in Kontakt zu treten! Unser freundliches Team von Mitarbeitern und Experten hilft Ihnen gerne weiter.

Online Shop

Ab November 2012 stellen wir unsere Webseite um. Im aktualisierten Online Shop finden Sie dann auch alle Produkte zum Bestellen im Internet. Bitte beachten Sie, dass dieser fortlaufend mit neuen Produkten ergänzt wird. Sollte ein Produkt noch nicht auf der Webseite sein, wenden Sie sich bitte direkt an uns.

Katalog

Unser Gesamtsortiment finden Sie auch in gedruckter Form in unserem Hauptkatalog und Neuheitenkatalog als Ergänzung zum Hauptkatalog. Einen Teilbereich des Sortiments stellt der Katalog Rohrverbindungstechnik dar, mit dem Fokus auf Reparaturschellen und Rohrkupplungen. Auf Anfrage erhalten Sie die gewünschten Kataloge per Post oder als Download auf der Webseite.

Außendienst

Sie haben ein spezielles Anliegen, oder möchten lieber den persönlichen Kontakt? Wir kommen auch gerne zu Ihnen und kümmern uns um Ihre individuellen Anforderungen. Unser freundlicher und kompetenter Außendienst steht Ihnen deutschlandweit und im deutschsprachigen Ausland zur Verfügung.

Express-Service

Haben Sie es eilig und Ihre Bestellung ist besonders dringend? Lassen Sie uns das wissen und wir bemühen uns Ihre Bestellung besonders zügig zu bearbeiten. Insofern es sich um einen Lagerartikel handelt, sollte uns Ihre Bestellung bis 14 Uhr erreichen, damit wir eine Lieferung für den nächsten Werktag sicher stellen können.



Kontakt

Internet	www.leschhorn.de
E-Mail	info@leschhorn.de
Telefon	069 - 420 97 60
Fax	069 - 41 92 38
Vertrieb	069 - 42 09 76 19
Adresse	Schlitzerstr. 6 60386 Frankfurt

VCard - QR Code



KOMPETENTE BERATUNG SEIT 1919

LESCH HORN

NORM INDUSTRIE MESSTECHNIK

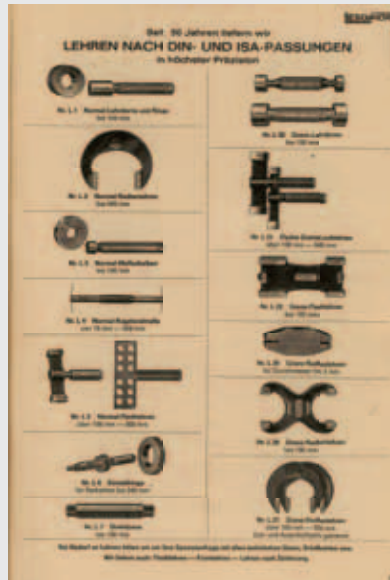


Sortiment Übersicht

Tradition verpflichtet - Garant für Qualität seit über 90 Jahren

1919 legte Wilhelm Leschhorn mit seiner „Messwerkzeug Gesellschaft mbH“ den Grundstock für den Großhandel mit technischen Produkten. Schon in den Anfängen konzentrierte sich das Familienunternehmen auf ein Sortiment bestehend aus Vorrichtungsteilen, Normalien und Messwerkzeugen. Über die Jahre wurde dieses Produktprogramm stetig aktualisiert und an die aktuellen Marktentwicklungen angepasst.

Von Beginn an, lag es im Fokus der Unternehmensphilosophie dem Kunden Produktwünsche innerhalb einer Produktionskette zu erfüllen. Der Leitspruch - Alles aus einer Hand - galt damals bis zum heutigen Tag.



Sortimentsübersicht – aus dem Original Leschhorn Messwerkzeuge Katalog von 1964



Spezialist mit vielen Facetten

Seit über 90 Jahren ist die Firma Leschhorn Ihr Partner im Produktionsverbundhandel (PVH) für technische Produkte in der Industrie und im Handwerk. Um dem Vorsatz Tradition verpflichtet - Garant für Qualität und Leistung - auch heute noch gerecht zu werden, arbeiten wir fortlaufend mit unseren Ingenieuren und Experten an innovativen und lösungsorientierten Produkten.

Die eigene Herstellung ermöglicht es uns schon bei kleinen Stückzahlen Sonderanfertigungen und individuelle Produktanpassungen vorzunehmen. Durch ständige Überwachung der Lieferanten und Produktmärkte richten wir unser Produktprogramm fortlaufend an den Anforderungen des Marktes aus, für ein aktuelles und kundennahes Sortiment.

Gegenwärtig sind wir ein anerkannter Zulieferer namhafter Unternehmen aus verschiedenen Branchen, wie Pharma, Chemie, Automobil, Verpackungstechnik, Versorgungsunternehmen, der allgemeinen Industrie und im Maschinenbau.

Zu unseren Kunden zählen mittlerweile 7000 Unternehmen im In- und Ausland, die sich bereits für eine langfristige Geschäftsbeziehung mit Leschhorn entschieden haben. Im Laufe der Jahre haben sich daraus vertrauensvolle Partnerschaften entwickelt. Für uns ist das ein Beweis, dass der eingeschlagene Weg der Richtige ist. Für den Kunden ist es die Gewährleistung, mit Leschhorn auch in Zukunft einen verantwortungsbewussten, kompetenten und verlässlichen Partner zu haben.

Unser Sortiment - Ihre große Auswahl

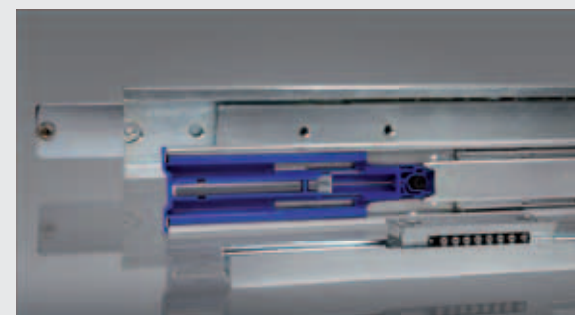
Um Ihnen die Wahl nach dem passenden Produkt zu erleichtern, haben wir unser umfangreiches Produktsortiment von ca. 60.000 Produkten in neun Hauptproduktgruppen zusammengefasst.

Das komplette Sortiment mit übersichtlicher Sortierung finden Sie im Internet unter www.leschhorn.de. Außerdem können Sie dort bequem nach Ihren Eingabebegriffen im Suchfeld recherchieren. Sollten Sie ein gesuchtes Produkt mal nicht in unserem Sortiment finden, bieten wir neben unserem Standardprogramm viele weitere Artikel auf Anfrage. Sprechen Sie uns dazu gerne persönlich an!



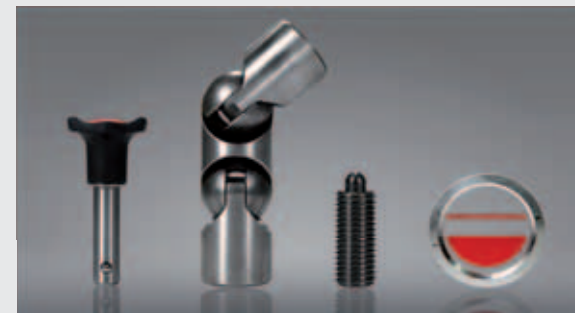
Normteile und Bedientechnik

- Griffe u. Knöpfe
- Handräder
- Klemm- u. Spannhebel
- Handkurbeln
- Skalenringe



Teleskopschienen

- Teleskopschienen
- Linearführungen
- Sonderschienen



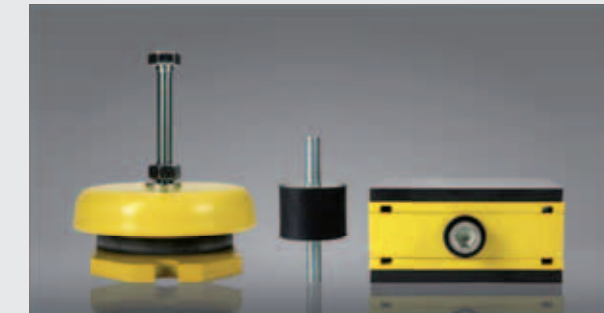
Maschinen- und Vorrichtungsteile

- Antriebstechnik
- Auflage- und Anschlagtechnik
- Rast- u. Sperrelemente
- Bohrbuchsen
- Fluidtechnik



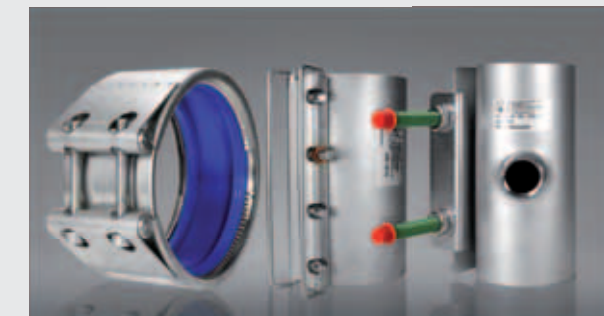
Spann- und Automationstechnik

- Manuelle-, pneumatische-, hydraulische Spannentechnik
- magnetische-, mechanische-, pneumatische Spannelemente



Schwingungs- und Federntechnik

- Gummi-Metalltechnik
- Maschinenlagerungs-Elemente
- Industrie-Stoßdämpfer
- Federn



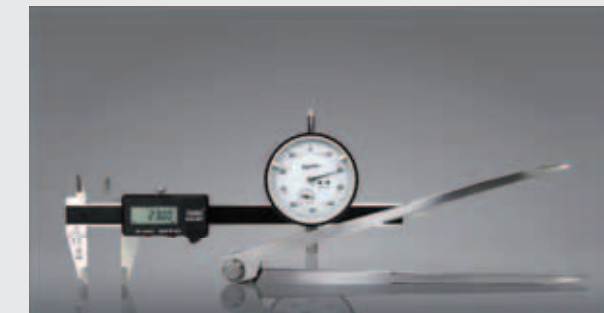
Rohrverbindungs-technik

- Reparaturschellen
- Rohrverbindungen
- Schlauchschellen



Positionssysteme

- Kardanisches Positioniersystem - Karpos
- Kugelführungen
- Positionsanzeigen
- Rohr- u. Klemmverbinder
- Verstellschlitten



Messtechnik

- Längenmesstechnik
- Messuhren
- Maßbänder
- Messsysteme



Industrietechnik

- Druckluftwerkzeuge
- Werkzeuge
- Sensortechnik
- Pneumatik