

Druckregler »multifix«, inkl. Manometer



Druckregler

Baugröße 1

R 11

G 1/4

R 12

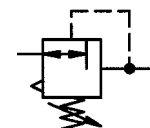
G 3/8

0,1 - 3 bar

0,2 - 6 bar

0,5 - 10 bar

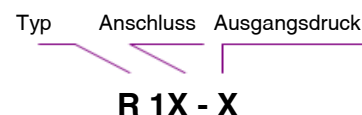
0,5 - 16 bar



Kenngroßen

Typ	R 11	R 12
Anschluss	G 1/4	G 3/8
Manometeranschluss	G 1/4	
Bauart	Membrandruckregler mit Sekundärentlüftung Sonderausführungen auf Anfrage z.B. Rücksteuerbohrung verschlossen	
Maximaler Eingangsdruck p_1	16 bar	
Regelbereich p_2	0,1-3 bar / 0,2-6 bar/ 0,5-10 bar / 0,5-16 bar	
Einbaulage	beliebig	
Befestigungsart	Schalttafel-Lochkreis $\varnothing 30,5$; Winkel oder 2 Durchgangslöcher	
Mediumtemperatur Umgebungstemperatur	max.60 °C (andere Temperatur- max.60 °C bereiche auf Anfrage)	
Gewicht [g]	330 / 415 mit Manometer	

Bestellhinweis



Bestellbeispiel: R 11 - 10

Anschluss

11	G 1/4
12	G 3/8

Beschreibung

- Blockbauweise
- einfache Verblockung mehrerer Einzelgeräte mit konischen Klammern und Halbgewinden
- Verblockung erfordert Koppelpaket(e) **KP 11**
- Druckeinstellung kann durch Eindrücken des Handrades arretiert werden
- Durchflussrichtung ist durch Pfeile gekennzeichnet - **Eintritt in Pfeilrichtung**
- **Vordruckunabhängigkeit**
- Manometer $\varnothing 40$ im Lieferumfang enthalten
- Manometer beidseitig montierbar
- Handrad abschließbar (**auf Anfrage**)

Werkstoffe

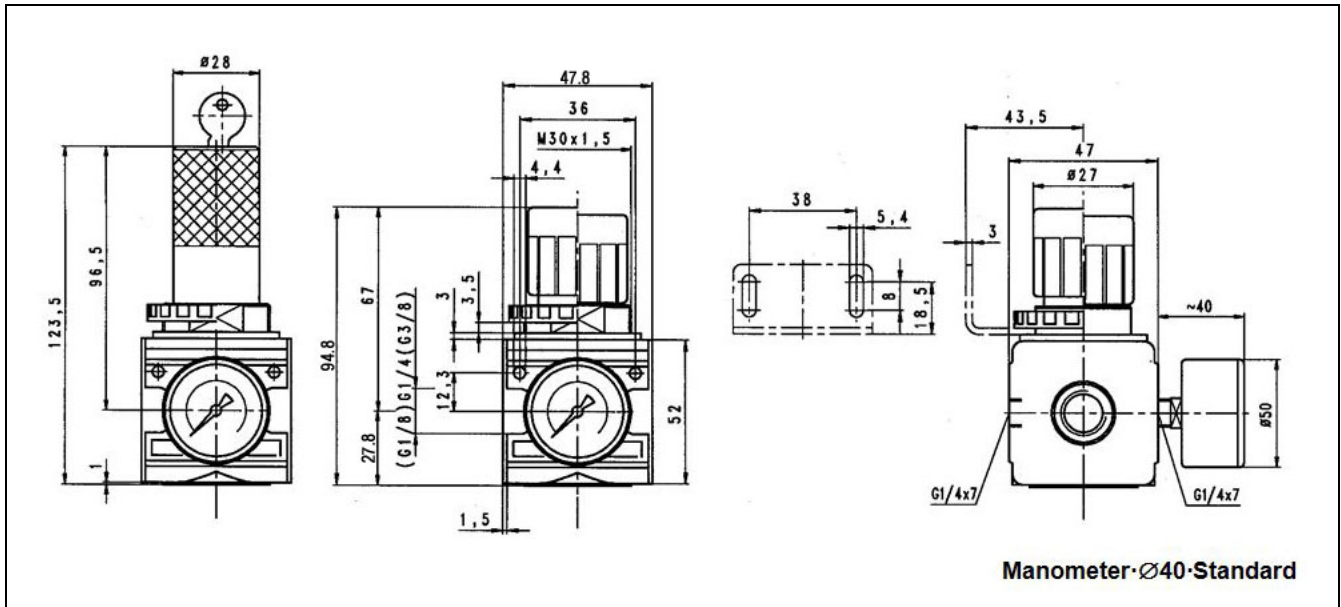
Bauteil	Werkstoff
Kopfstück (Gehäuse)	Z 410
Federhaube	POM-Ms
Membrane →	NBR-Ms
Druckfeder	St.verzinkt
Ventilkegel →	NBR-Ms
Gegendruckfeder	Niro
O-Ring 30x2 →	NBR
Deckel	POM
Federhaube abschließbar	POM-Al
Schließzylinder abschließbar	Ms

Hauptersatzteile

Bauteil	Teil-Nr.
→ Verschleißteilsatz -Membrane kpl. -Ventilkegel kpl. -O-Ring 30x2	22.1811.4
Manometer $\varnothing 40$, G1/4	
0 - 4bar	110.01-KD
0 - 6bar	110.02-KD
0 - 10bar	110.03-KD
0 - 16bar	110.04-KD

Druckregler »multifix«, inkl. Manometer

Abmessungen [mm]



Durchflussmengen

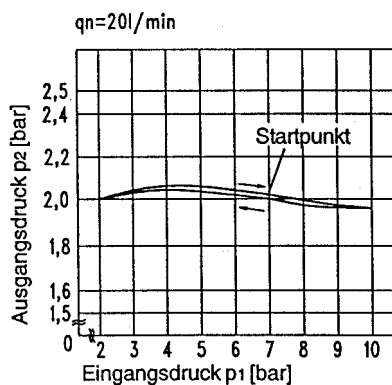
Durchflussmengen bei $p_1=8\text{bar}$

Artikel-Nr.	QN m ³ /h l/min	R 11 - 3 R 11 - 6 R 11 - 10 R 11 - 16	R 12 - 3 R 12 - 6 R 12 - 10 R 12 - 16
		Ausgangsdruck $p_2=6$ [bar] Nenndurchfluss ($\Delta p=1\text{bar}$)	

Hysterese

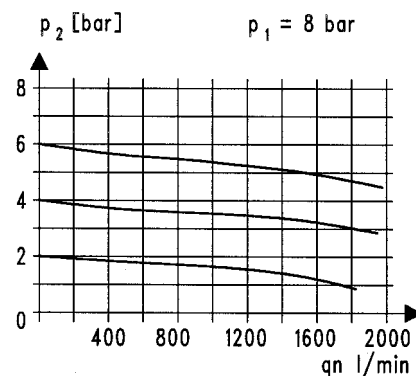
Hysterese von p_2 in Abhängigkeit von steigendem (fallendem) p_1 bei konstanter Entnahmemenge
QN 20 l/min

Grundeinstellung (**Startpunkt**): $p_1: 7,0\text{ bar}$
 $p_2: 2,0\text{ bar}$



Durchflusscharakteristik

Regelbereich 0,5 bis 10 bar



Zubehör

Benennung	Best.-Nr.
Mutter M30x1,5	R 11-55
Haltewinkel m. Mutter R 11-55	MV 30
Haltewinkel m. 2 Schrauben kpl.	ZW 11
Koppelpaket(e) zur Verblockung mit weiteren Komponenten	KP 11
Koppelpaket für Verteiler, schmale Ausführung	KP 11 Z

Druckregler »multifix«, inkl. Manometer



Druckregelventil

Baugröße 3

R 33

G 1/2

R 34

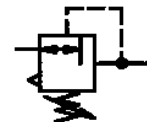
G 3/4

0,1 - 3 bar

0,2 - 6 bar

0,5 - 10 bar

0,5 - 16 bar



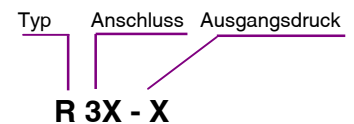
Kenngroßen

Typ	R 33	R 34
Anschluss	G 1/2	G 3/4
Manometeranschluss	G 1/4	
Bauart	Membrandruckregler mit Sekundärentlüftung	
	Sonderausführungen auf Anfrage -Rücksteuerbohrung verschlossen -fettfreie Montage	
Maximaler Eingangsdruck p ₁	16 bar	
Regelbereich p ₂	0,1-3 bar / 0,2-6 bar / 0,5-10 bar / 0,5-16 bar	
Einbaulage	beliebig	
Befestigungsart	Schalttafel, -Lochkreis Ø50,5 ; Winkel oder 2 Durchgangslöcher	
Mediumtemperatur	max.60°C (andere Temperatur-	
Umgebungstemperatur	max.60°C bereiche auf Anfrage)	
Gewicht [g]	850 / 935 mit Manometer	

Werkstoffe

Bauteil	Werkstoff
Kopfstück (Gehäuse)	Zink-Z 410
Federhaube	POM-Ms
Membrane	→ NBR-Ms
Druckfeder	St.verzinkt
Ventilkegel	→ NBR-Ms
Gegendruckfeder	Niro
O-Ring 50x2	→ NBR
Deckel	PBT
Federhaube abschließbar	POM-AI
Schließzylinder abschließbar	Ms

Bestellhinweis



Bestellbeispiel: **R 33 - 10**

Anschluss

33	G 1/2
34	G 3/4

Beschreibung

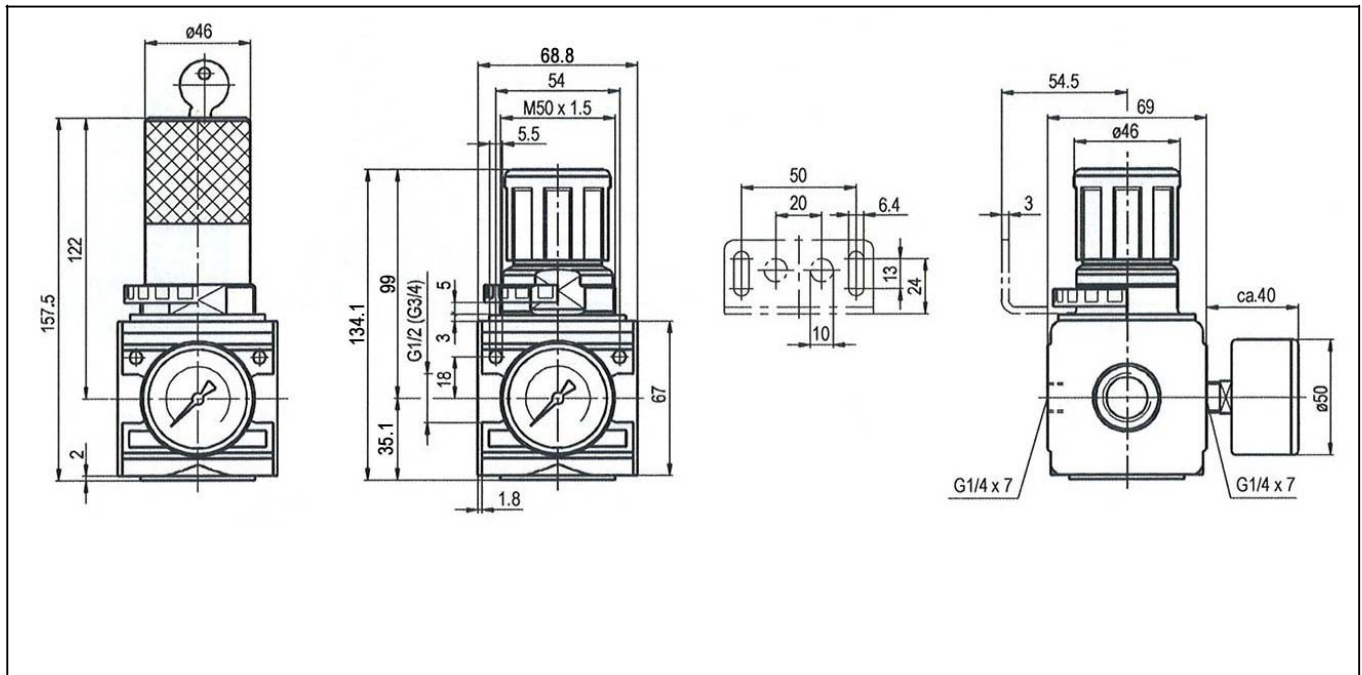
- Blockbauweise
- einfache Verblockung mehrerer Einzelgeräte mit konischen Klammern und Halbgewinden
- Verblockung erfordert Koppelpaket(e) **KP 33**
- Druckeinstellung kann durch Eindrücken des Handrades arretiert werden
- Durchflussrichtung ist durch Pfeile gekennzeichnet - **Eintritt in Pfeilrichtung**
- **Vordruckunabhängigkeit**
- Manometer Ø50 im Lieferumfang enthalten
- Manometer beidseitig montierbar
- Handrad abschließbar (**auf Anfrage**)

Hauptersatzteile

Bauteil	Teil-Nr.
→ Verschleißteilsatz -Membrane kpl. -Ventilkegel kpl. -O-Ring 50x2	22.1833.4
Manometer Ø50, G1/4	
0 - 4 bar	204-KD
0 - 6 bar	205-KD
0 - 10 bar	206-KD
0 - 16 bar	207-KD

Druckregler »multifix«, inkl. Manometer

Abmessungen [mm]



Durchflussmengen

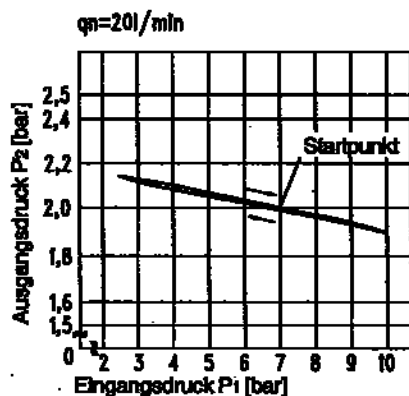
Durchflussmengen bei $p_1=8\text{bar}$

Artikel-Nr.	QN m^3/h l/min	R 33 - 3	R 33 - 10	R 34 - 3	R 34 - 10
		R 33 - 6	R 33 - 16	R 34 - 6	R 34 - 16
Ausgangsdruck $p_2=6$ [bar]		360	360	360	360
Nenndurchfluss ($\Delta p=1$ bar)		6000	6000	6000	6000

Hysterese

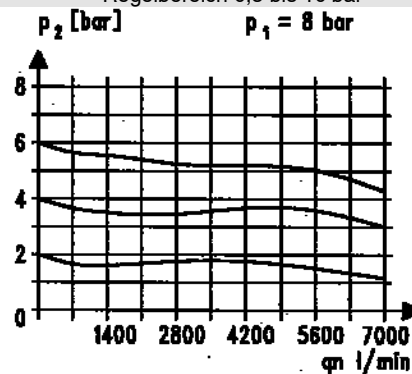
Hysterese von p_2 in Abhängigkeit von steigendem (fallendem) p_1 bei konstanter Entnahmemenge QN 20 l/min

Grundeinstellung (Startpunkt): $p_1: 7,0$ bar
 $p_2: 2,0$ bar



Durchflusscharakteristik

Regelbereich 0,5 bis 10 bar



Zubehör

Benennung	Best.-Nr.
Mutter M 50x1,5	R 33-55
Haltewinkel m. Mutter R 33-55 kpl.	MV 50
Haltewinkel m. 2 Schrauben kpl.	ZW 33
Koppelpaket(e) zur Verblockung mit weiteren Komponenten	KP 33
Koppelpaket für Verteiler, schmale Ausführung	KP 33 Z

Druckregler »multifix«, inkl. Manometer

Artikel Nr.	Ident Nr.
R 33 - 3	100423
R 33 - 6	100424
R 33 - 10	100425
R 33 - 16	100426
R 34 - 3	100427
R 34 - 6	100428
R 34 - 10	100429
R 34 - 16	100430
22.1833.4	100444
204-KD	101675
205-KD	101676
206-KD	101677
207-KD	101678
R 33-55	100440
MV 50	100439
ZW 33	100441
KP 33	100442
KP 33 Z	100443