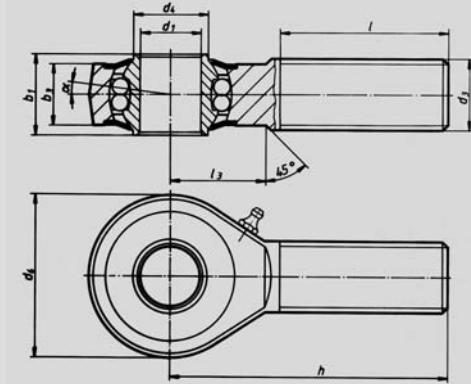


## BRM Außengewinde

langzeitgefettet, wartungsarm,  
Deckscheiben,  
Abmessungen in Zoll



**Gelenkkopf:** Legierter Einsatzstahl (Schmiedestück), vergütet; Laufbahn gehärtet, geschliffen und poliert; Gewinde gerollt, Oberfläche verzinkt und chromatiert.

**Innenring:** Wälzlagerteil gehärtet, Kugellinien feinstgeschliffen

**Schmierung:** Calciumkomplexseifenfett, Temperaturbereich -20°C bis +120°C

**Schmiernippel:** DIN 3405 D1/A (Größen 1/4 bis 3/8)  
DIN 71412 H1 (Größen 1/2 bis 1/1)

**Lagerspiel:** radial 15 - 40 µm



Nr. 25 003

Bestellbeispiel

25003.BRM1/1UNF

Typ **BRM 1/1**  
d 3 **UNF**



Auch mit Linksgewinde lieferbar.

Typ	d <sub>1</sub> +0.0025 -0.0005	d <sub>3</sub> class 2	d <sub>4</sub>	d <sub>6</sub>	b <sub>1</sub>	b <sub>3</sub>	h	l	l <sub>3</sub>	α (°)	Berechnungs- faktoren		Drehzahl- grenze n <sub>max</sub> (min <sup>-1</sup> )	Tragzahlen (N)		g
											Y	Y <sub>0</sub>		dynam. C	statisch C <sub>0</sub>	
BRM 1/4	.250	.2500-28 UNF	.356	.787	.354	.265	1.437	.866	.551	8,0	2,09	2,19	1350	2670	645	22
BRM 3/8	.375	.3750-24 UNF	.468	1.102	.551	.413	1.909	1.141	.748	8,0	1,87	1,83	1225	4360	1425	60
BRM 1/2	.500	.5000-20 UNF	.574	1.311	.624	.472	2.460	1.496	.846	7,5	1,74	1,82	1125	4850	1850	109
BRM 5/8	.625	.6250-18 UNF	.744	1.653	.826	.590	2.618	1.574	.944	8,0	2,24	2,35	975	6250	2350	200
BRM 3/4	.750	.7500-16 UNF	.956	1.968	.984	.708	3.090	1.850	1.102	7,0	2,32	2,43	825	7750	3380	341
BRM 1/1	1.000	1.0000-12 UNF	1.161	2.519	1.220	.866	3.720	2.244	1.279	5,0	2,02	2,12	600	11030	5680	590
BRM 1/1	1.000	1.0000-14 UNS	1.161	2.519	1.220	.866	3.720	2.244	1.279	5,0	2,02	2,12	600	11030	5680	590