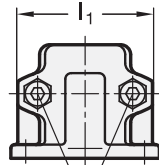
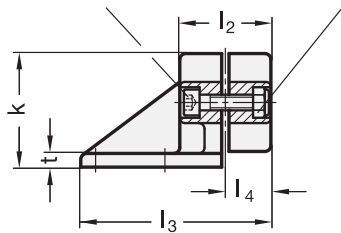
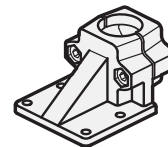
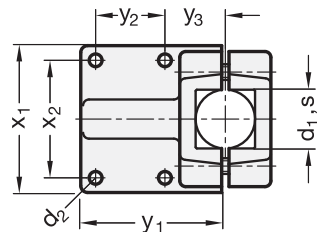
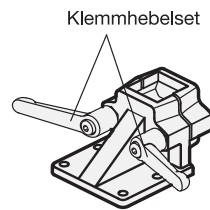


Klemmschraube  
Zylinderschraube DIN 912

Sechskantmutter DIN 985  
selbtsichernd (Polyamidring)



Klemmgewinde  $d_3$



**2** Kennziffer

2 mit 2 Edelstahl-Klemmschrauben DIN 912

**1**

**1**

<b>d<sub>1</sub></b> Bohrung B	<b>s</b> Vierkant V	<b>d<sub>2</sub></b>	<b>d<sub>3</sub></b> Klemm- gewinde	<b>k</b> Klemm- länge	<b>l<sub>1</sub></b>	<b>l<sub>2</sub></b>	<b>l<sub>3</sub></b>	<b>l<sub>4</sub></b>	<b>t</b>	<b>x<sub>1</sub></b>	<b>x<sub>2</sub></b>	<b>y<sub>1</sub></b>	<b>y<sub>2</sub></b>	<b>y<sub>3</sub></b>	Klemmhebelsets für <b>d<sub>3</sub></b>
B 20	V 20	7	M 8	58	69	46	96	23	7	75	60	72	35	30	GN 911-M 8-40
B 25	V 25	7	M 8	58	69	46	96	23	7	75	60	72	35	30	GN 911-M 8-40
B 30	V 30	7	M 8	58	69	46	96	23	7	75	60	72	35	30	GN 911-M 8-40
B 40	V 40	11	M 10	91	98	70	145	35	14	115	90	108	50	45	GN 911-M10-63
B 42	-	11	M 10	91	98	70	145	35	14	115	90	108	50	45	GN 911-M10-63
B 45	V 45	11	M 10	91	98	70	145	35	14	115	90	108	50	45	GN 911-M10-63
B 48	-	11	M 10	91	98	70	145	35	14	115	90	108	50	45	GN 911-M10-63
B 50	V 50	11	M 10	91	98	70	145	35	14	115	90	108	50	45	GN 911-M10-63

## Ausführung

- Aluminium
  - kunststoffbeschichtet schwarz, RAL 9005, strukturmatt ● **SW**
  - blank ○ **BL**
  - matt gestrahlt
- Klemmbohrung unbearbeitet
- Zylinderschrauben DIN 912  
Edelstahl, nichtrostend 1.4301
- Sechskantmuttern DIN 985  
Edelstahl, nichtrostend 1.4301
- Edelstahl-Eigenschaften → Seite 1883
- RoHS

## Zubehör

- Klemmhebelsets GN 911 → Seite 1552

**3**

## Hinweis

Die Klemmbohrungen der Fuß-Klemmverbinder GN 166 sind unbearbeitet und ausgelegt für Konstruktionsrohre GN 990 bzw. DIN 2391, DIN 2395 und DIN 2462.

Die Vierkant-Ausführungen sind auch zur Verwendung an **Profilsystemen** geeignet.

Die Klemmschrauben sind in der Standardausführung Zylinderschrauben mit Innensechskant DIN 912. Sie können durch Klemmhebelsets GN 911 ersetzt werden (Bestellbezeichnung siehe Maßtabelle).

siehe auch...

- Produktfamilie Normelemente für Profilsysteme → Seite 20
- Konstruktionsrohre GN 990 → Seite 1603

### Bestellbeispiel

**GN 166-B48-2-BL**

- |          |                          |
|----------|--------------------------|
| <b>1</b> | <b>d<sub>1</sub> (s)</b> |
| <b>2</b> | <b>Kennziffer</b>        |
| <b>3</b> | <b>Oberfläche</b>        |