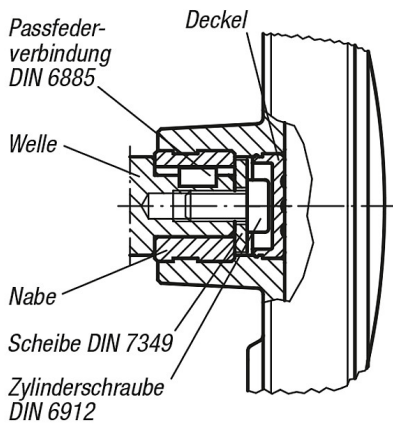


## Artikelbeschreibung/Produktabbildungen



Anbaubeispiel



## Beschreibung

### Produktbeschreibung:

Die Qualität der Novo-Grip Handräder wird von absolut sicherem und präzisiertem Drehen und Greifen bestimmt. Mit Novo-Grip Handrädern können auch besonders leistungsfähige Produkte bestückt und sicher genutzt werden.

### Werkstoff, Ausführung:

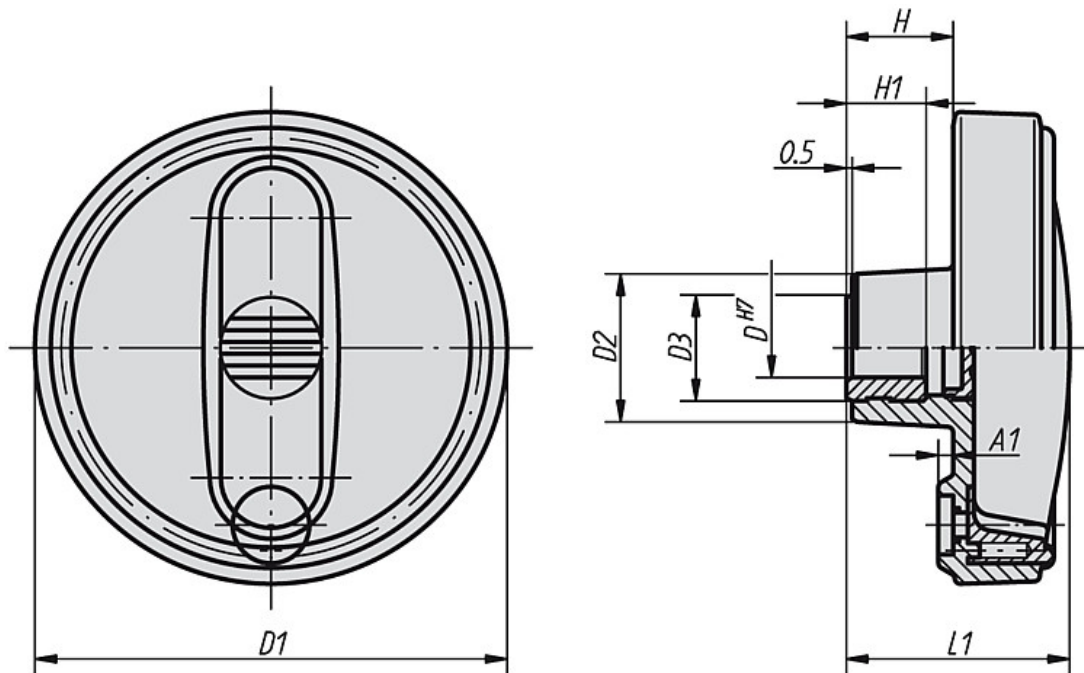
Thermoplast, schwarzgrau.  
Stahlteile brüniert.

### Hinweis:

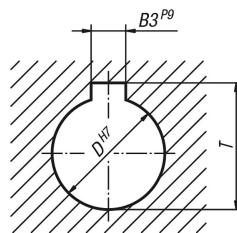
Die Abdeckung der Nabe wird unmontiert mitgeliefert.

Die Handräder können durch Querverstiftung oder mittels einer Zylinderschraube DIN 6912 und einer Scheibe DIN 7349 axial durch Passfeder-verbinding auf der Welle befestigt werden.

Zeichnungen



Nabennut nach DIN 6885-1



Artikelübersicht

Bestellnummer Nabe ohne Nut	Bestellnummer Nabe mit Nut	Größe	D	D1	D2	D3	A1	H	H1	L1	B3	T	Gewicht ca. kg
K0256.108008	K0256.10800802	1	8	80	25	19	2,5	17,5	13	37,5	-/2	-/9	0,074
K0256.108010	K0256.10801003	1	10	80	25	19	2,5	17,5	13	37,5	-/3	-/11,4	0,074
K0256.108012	K0256.10801204	1	12	80	25	19	2,5	17,5	13	37,5	-/4	-/13,8	0,074
K0256.210010	K0256.21001003	2	10	100	28	19	3	20	13	44	-/3	-/11,4	0,125
K0256.210012	K0256.21001204	2	12	100	28	19	3	20	13	44	-/4	-/13,8	0,125
K0256.312512	K0256.31251204	3	12	125	35	25	4	23,5	18,5	53	-/4	-/13,8	0,229
K0256.312514	K0256.31251405	3	14	125	35	25	4	23,5	18,5	53	-/5	-/16,3	0,229
K0256.312516	K0256.31251605	3	16	125	35	25	4	23,5	18,5	53	-/5	-/18,3	0,229
K0256.416014	K0256.41601405	4	14	160	45	25	5,6	28	18,5	64,5	-/5	-/16,3	0,425
K0256.416016	K0256.41601605	4	16	160	45	25	5,6	28	18,5	64,5	-/5	-/18,3	0,425