

Artikelbeschreibung/Produktabbildungen



Beschreibung

Werkstoff:

Hülse, Federbolzen und Feder aus Stahl.

Ausführung:

Hülse blau verzinkt,
Federbolzen brüniert.

Hinweis:

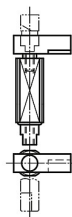
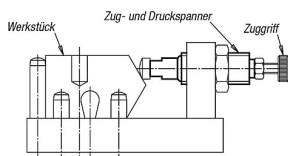
Durch beidseitige Gewinde im Federbolzen sind vielfältige Einsätze für individuelle Anwendungen möglich, wie z.B. mit Prismen, Druckbolzen, Pendelauflagen, Griffe, Knöpfe, Rändelmuttern, u.v.m.

Montage:

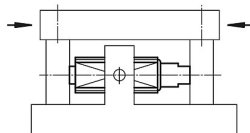
Als Verdrehsicherung der Gewindehülse ist eine LOCTITE-Schraubensicherung K0655.243.... zu empfehlen.

Zug- und Druckspanner

Zugspanner als Verriegelung



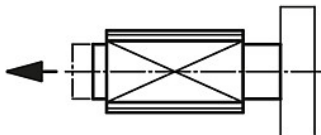
Zug- und Druckspanner als Basisträger



Anwendung:

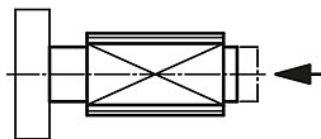
Als **Druckspanner:**

Die wirkende Kraft drückt das Teil.



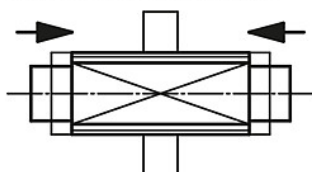
Als **Zugspanner:**

Die wirkende Kraft zieht das Teil.

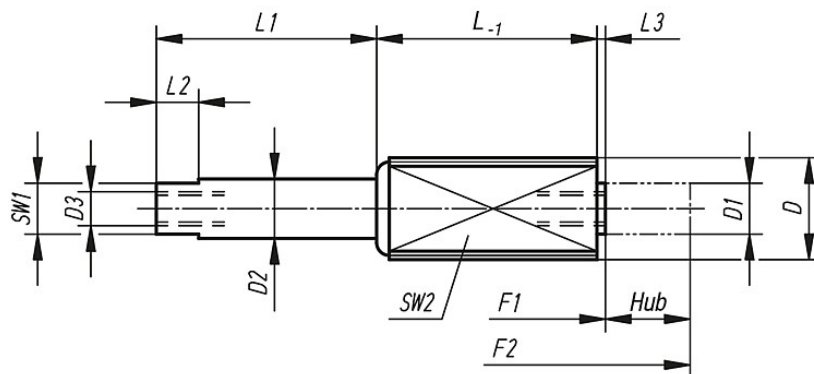


Als **Zug- und Druckspanner:**

In diesem Fall hat der Innenbolzen ein festes Lager. Die Gewindehülse dient als verschiebbarer Basisträger. Die wirkende Kraft zieht bzw. drückt das Teil in beide Richtungen.



Zeichnungen



Artikelübersicht

Bestellnummer	D	D1	D2	D3	F1 (N)	F2 (N)	Hub	L	L1	L2	L3	SW1	SW2 4-kant
K0373.1202004	M12	6	7	M4x8	5	20	3,5	11	4,5	5	1	6	10
K0373.1202006	M12	6	7	M4x8	5	20	6	18,5	7	5	1	6	10
K0373.1202010	M12	6	7	M4x8	5	20	10	26	11	5	1	6	10
K0373.1206003	M12	6	7	M4x8	12	40	3	11	4,5	5	1	6	10
K0373.1206005	M12	6	7	M4x8	12	40	5	18,5	7	5	1	6	10
K0373.1206008	M12	6	7	M4x8	12	40	8	26	11	5	1	6	10
K0373.1212503	M12	6	7	M4x8	20	100	3	11	4,5	5	1	6	10
K0373.1212505	M12	6	7	M4x8	20	100	5	18,5	7	5	1	6	10
K0373.1212508	M12	6	7	M4x8	20	100	8	26	11	5	1	6	10
K0373.1815004	M18x1,5	10	11	M6x12	50	150	4	17	6	6	2,5	9	16
K0373.1815007	M18x1,5	10	11	M6x12	50	150	7	29,5	11,5	6	2,5	9	16
K0373.1815013	M18x1,5	10	11	M6x12	50	150	12,5	45,5	16	6	2,5	9	16