

EH 22110.

Rastbolzen Miniraster

Standardausführung

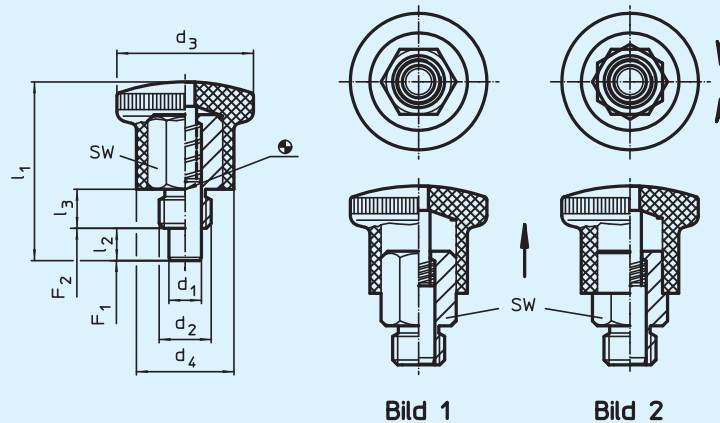


Bild 1

Bild 2

Werkstoff:

Hülse: • Stahl, galvanisch verzinkt
• Rostfreier Stahl 1.4305
Raststift: • Rostfreier Stahl 1.4305
Knopf: • Thermoplast PA 6, schwarz, matt
• Nicht demontierbar

Hinweis:

Ausführung mit kleinsten Baumaßen. Speziell zum Einschrauben in dünnwandige Teile geeignet. Bei der Ausführung mit Arretierung wird der Knopf herausgezogen, um 30° gedreht und durch die Rastkerbe gesichert.
Temperatureinsatzbereich von - 30 °C bis + 80 °C.
Montagehinweis: Miniraster eindrehen. Durch Anheben des Knopfes wird der Sechskant zur Montage frei.
Einschraublänge über Distanzringe (EH 22120.) anpassbar.
Sortiment mit erweiterten Gewindegrößen.

Best.-Nr. Stahl	Best.-Nr. Rostfreier Stahl	Ausführung	d ₁	d ₂	d ₃	d ₄	l ₁	l ₂	l ₃	SW	Federkraft F ₁ N≈*	Federkraft F ₂ N≈*	g
22110.0602	22110.0702	ohne	4	M 8	21	15	27,5	5	6	10	4	12	14
22110.0604	22110.0704	Arretierung	4	M 8 x 1	21	15	27,5	5	6	10	4	12	14
22110.0606	22110.0706	(Bild 1)	5	M 10	25	18	34,0	6	8	12	6	16	25
22110.0608	22110.0708		5	M 10 x 1	25	18	34,0	6	8	12	6	16	25
22110.0610	22110.0710		6	M 10	25	18	34,0	6	8	12	6	16	25
22110.0612	22110.0712		6	M 10 x 1	25	18	34,0	6	8	12	6	16	25
22110.0614	22110.0714		6	M 12	28	20	40,5	7	10	14	10	23	40
22110.0616	22110.0716		6	M 12 x 1,5	28	20	40,5	7	10	14	10	23	40
22110.0618	22110.0718		7	M 12	28	20	40,5	7	10	14	10	23	41
22110.0620	22110.0720		7	M 12 x 1,5	28	20	40,5	7	10	14	10	23	41
22110.0622	22110.0722		8	M 16	33	23	47,5	10	12	17	11	35	66
22110.0624	22110.0724		8	M 16 x 1,5	33	23	47,5	10	12	17	11	35	67
22110.0626	22110.0726		10	M 16	33	23	47,5	10	12	17	11	35	68
22110.0628	22110.0728		10	M 16 x 1,5	33	23	47,5	10	12	17	11	35	69
22110.0630	22110.0730	mit	4	M 8	21	15	27,5	5	6	10	4	12	13
22110.0632	22110.0732	Arretierung	4	M 8 x 1	21	15	27,5	5	6	10	4	12	13
22110.0634	22110.0734	(Bild 2)	5	M 10	25	18	34,0	6	8	12	6	16	23
22110.0636	22110.0736		5	M 10 x 1	25	18	34,0	6	8	12	6	16	23
22110.0638	22110.0738		6	M 10	25	18	34,0	6	8	12	6	16	24
22110.0640	22110.0740		6	M 10 x 1	25	18	34,0	6	8	12	6	16	25
22110.0642	22110.0742		6	M 12	28	20	40,5	7	10	14	10	23	38
22110.0644	22110.0744		6	M 12 x 1,5	28	20	40,5	7	10	14	10	23	39
22110.0646	22110.0746		7	M 12	28	20	40,5	7	10	14	10	23	39
22110.0648	22110.0748		7	M 12 x 1,5	28	20	40,5	7	10	14	10	23	39
22110.0650	22110.0750		8	M 16	33	23	47,5	10	12	17	11	35	64
22110.0652	22110.0752		8	M 16 x 1,5	33	23	47,5	10	12	17	11	35	65
22110.0654	22110.0754		10	M 16	33	23	47,5	10	12	17	11	35	66
22110.0656	22110.0756		10	M 16 x 1,5	33	23	47,5	10	12	17	11	35	67

* statistischer Mittelwert