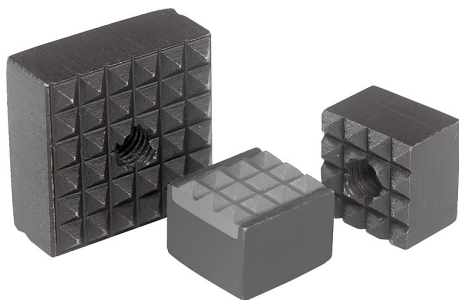


## Artikelbeschreibung/Produktabbildungen



### Beschreibung

#### Werkstoff:

Werkzeugstahl gehärtet bzw. Hartmetall.

#### Ausführung:

brüniert.

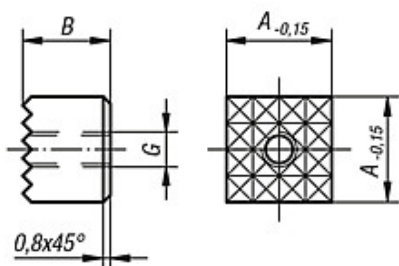
#### Hinweis:

Die Grippers eignen sich besonders zum Einbau in Spannarme, Greifersysteme, Spannvorrichtungen und Spannbacken.

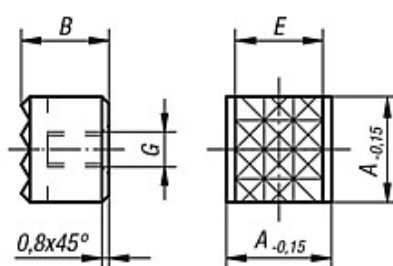
Durch den Einsatz von Grippers gelingt die Übertragung höchster Drehmomente auch bei harten Werkstoffen und Oberflächenunregelmäßigkeiten. Grippers gewährleisten überdurchschnittliche Haltekräfte bei schwerem Schnittdruck. Die Riffelspitzen aus Hartmetall sind eingelötet.

## Zeichnungen

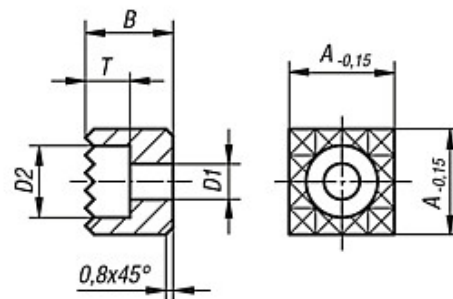
Form A  
Werkzeugstahl



Form B  
Werkzeugstahl  
Riffelung aus Hartmetall



Form C  
Werkzeugstahl



## Artikelübersicht

Bestellnummer	Form	A	B	E	G	Riffelung	Gewicht ca. kg
K0387.1005	A	10	10	-	M5	extra fein	0,005
K0387.101205	A	10	12	-	M5	extra fein	0,007
K0387.1205	A	12	10	-	M5	fein	0,010
K0387.121205	A	12	12	-	M5	fein	0,011
K0387.1606	A	16	10	-	M6	fein	0,017
K0387.161206	A	16	12	-	M6	fein	0,021
K0387.2005	A	20	10	-	M5	fein	0,025
K0387.201205	A	20	12	-	M5	fein	0,034
K0387.2506	A	25	10	-	M6	fein	0,045
K0387.251206	A	25	12	-	M6	fein	0,053
K0387.12057	B	12	10	10,3	M5	fein	0,010
K0387.1210048	C	12	10	-	-	fein	0,008
K0387.1212048	C	12	12	-	-	fein	0,010
K0387.1610048	C	16	10	-	-	fein	0,016
K0387.1612048	C	16	12	-	-	fein	0,020
K0387.2010058	C	20	10	-	-	fein	0,025
K0387.2012058	C	20	12	-	-	fein	0,030
K0387.2510068	C	25	10	-	-	fein	0,040

## Artikelübersicht

Bestellnummer	Form	A	B	E	G	Riffelung	Gewicht ca. kg
K0387.2512068	C	25	12	-	-	fein	0,049