

Artikelbeschreibung/Produktabbildungen



Beschreibung

Werkstoff:

Werkzeugstahl oder Edelstahl 1.4305.

Ausführung:

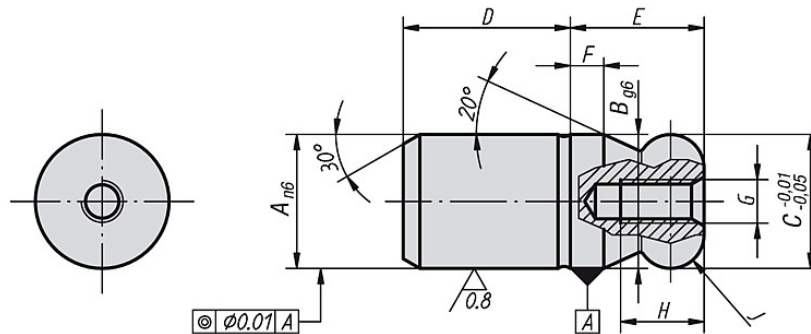
Stahl gehärtet und geschliffen.

Edelstahl geschliffen und kolsterisiert.

Hinweis:

Die Aufnahmebolzen mit Kugelansatz erleichtern den Fügevorgang, da sie fügegerecht gestaltet sind. Die Klemmneigung, auch Schubladeneffekt genannt, die durch schräges Aufsetzen des Fügeteils oder durch nicht in der Bolzenachse wirkende Kräfte beim Aufschieben hervorgerufen wird, wird durch den Kugelansatz und die sich anschließende Fügenschräge minimiert (siehe auch Fügemaßnahmen K0351 Form B).

Zeichnungen



Artikelübersicht

Bestellnummer Stahl	Bestellnummer Edelstahl	A	B	C	D	E	F	G	H	J	Gewicht ca. kg
K0350.08	K0350.508	8	8	8	10	8	2	M3	6	R 2	0,006
K0350.10	K0350.510	10	10	10	13	10	2,5	M3	6	R 2,5	0,012
K0350.12	K0350.512	12	12	12	15	12	3	M4	8	R 3	0,021
K0350.16	K0350.516	16	16	16	20	16	4	M5	10	R 4	0,051
K0350.20	K0350.520	20	20	20	25	20	5	M5	10	R 5	0,101
K0350.25	-	25	25	25	25	25	6	M5	10	R 6	0,176
K0350.30	-	30	30	30	30	30	8	M6	12	R 8	0,307
K0350.40	-	40	40	40	40	40	10	M6	12	R 10	0,729
K0350.50	-	50	50	50	50	50	12	M6	12	R 12	1,422