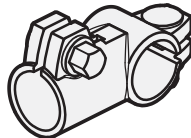
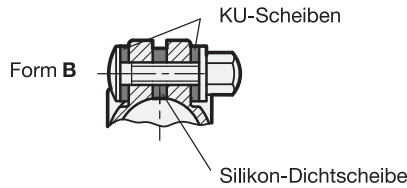
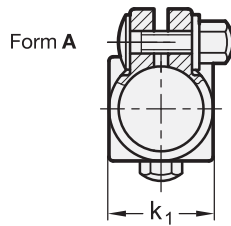
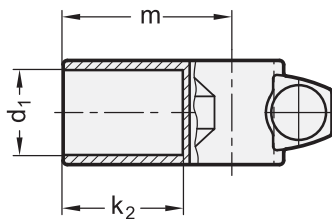


Hutmutter DIN 917



4 Form

- A ohne Abdichtungen
- B mit Abdichtungen

1

2

3

d ₁ Bohrung B	d ₂ Bohrung B	k ₁ Klemmlänge	d ₃ Klemmgewinde	k ₂	l ₁	l ₂	m
B 30	B 30	37	M 8	42	96	35	60
B 50	B 50	65	M 10	75	151,5	48,5	103

Ausführung

- **Edelstahl**
 - nichtrostend 1.4308
 - matt gestrahlt
- **Klemmbohrungen**
 - mechanisch bearbeitet
- **Schlossschrauben DIN 603**
 - Edelstahl A2
- **Hutmuttern DIN 917**
 - Edelstahl A2
- **Abdichtungen**
 - Unterlegscheiben
Kunststoff (Polyacetal POM)
 - Kantring
Silikon, 40...60 Shore A
- **Kunststoff-Eigenschaften** → Seite 1876
- **Edelstahl-Eigenschaften** → Seite 1883
- **RoHS**

Hinweis

Die Klemmbohrungen der Edelstahl-Winkel-Klemmverbinder GN 132.5 sind mechanisch bearbeitet und ausgelegt für Konstruktionsrohre GN 990 bzw. DIN 2391, DIN 2395 und DIN 2462.

Die Form der Klemmschrauben / -muttern schließt „Staubnässe“ aus. Die Ausführung mit Abdichtungen (Form B) dichtet zusätzlich Bohrungen und Gewinde ab.

siehe auch...

- **Edelstahl-Konstruktionsrohre GN 990** → Seite 1603

Bestellbeispiel

GN 192.5-B30-B30-37-A

1 d₁

2 d₂

3 k₁

4 Form