

## Artikelbeschreibung/Produktabbildungen



### Beschreibung

#### Werkstoff:

Teller Thermoplast glasfaserverstärkt.  
Anti-Slip-Platte thermoplastisches Elastomer.

#### Ausführung:

schwarz.

#### Bestellhinweis:

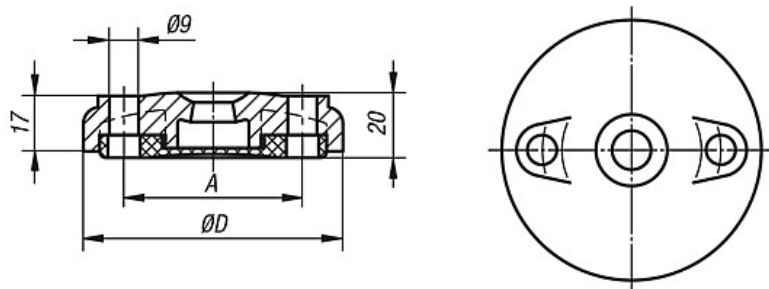
Soll der Stellfußteller und die Gewindespindel montiert geliefert werden, bitte die Bestellnummer des Tellers und der Spindel mit dem Zusatz "montiert" angeben. (z.B. K0423.1060 und K0427.120661 montiert.)

#### Hinweis:

Stellfüße werden aus einem Teller und einer Gewindespindel zusammengestellt.  
Jeder Teller kann mit jeder Gewindespindel kombiniert werden.  
Die Anti-Slip-Platte absorbiert Vibrationen und verhindert ein Verrutschen des Stellfußes.  
Passende Gewindespindeln siehe K0427.

## Zeichnungen

Form F  
mit Anschraubbohrung (offen)  
mit Anti-Slip-Platte



## Artikelübersicht

Bestellnummer	Form	D	A	Belastbarkeit max. kN
K0423.6080	Form F	80	55	12
K0423.6100	Form F	100	74	12