

W1, W2 Griffsystem – Zusammensteckbarer Rundrohrgriff aus Aluminium

W1 - W2

Griffsysteme W1 und W2

Zusammensteckbare Rundrohrgriffe für beliebige Anschraubabstände geeignet.

Werkstoff und Oberfläche:
Griffschenkel und Verbindungsrohr $\varnothing 30 \times 1,5$ mm aus stranggepresstem Aluminium AlMgSi 0,5; pulverbeschichtet in RAL 9002 grauweiß.

Schenkeleinsatz aus Polyamid PA 6, glaskugelverstärkt im ähnlichen RAL-Farbtönen.

Konstruktive Merkmale:
Verdrehsicherer und spritzwasserdichter Rohrsitz, Kanten durch Gleitschleifen verrundet.

Tragkraft:
min. 1.000 N.

Hinweis:
Beliebige Griffängen und RAL-Farbtöne auf Anfrage.

Handle Systems W1 and W2

These intermateable round tube handles are suitable for any screw-on spacing.

Material and surface:
Shanks and connecting tubes dia. 30 x 1,5 mm made of extruded aluminium sections AlMgSi 0.5; powder coated in RAL 9002 grey white.

Shank insert made of polyamide PA 6, glass ball reinforced in similar colour shade.

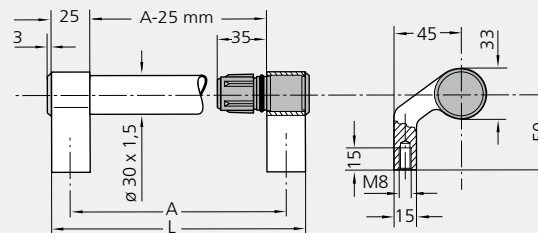
Design features:
Torsion stiff and splashproof tube pie seat, edges rounded by vibratory grinding.

Stress resistance:
min. 1.000 N.

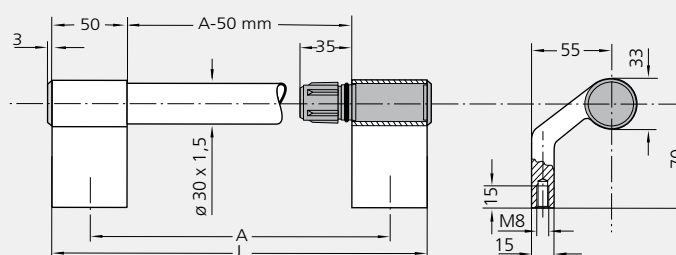
Note:
All handle lengths and RAL shades are available on request.



Typ W1



Typ W2



A	L	Typ W1	Typ W2
		Bestell-Nr. Order no.	Bestell-Nr. Order no.
200	250	W1-30.R200.9002	W2-30.200.9002
250	300	W1-30.R250.9002	W2-30.250.9002
300	350	W1-30.R300.9002	W2-30.300.9002
350	400	W1-30.R350.9002	W2-30.350.9002
400	450	W1-30.R400.9002	W2-30.400.9002
500	550	W1-30.R500.9002	W2-30.500.9002
600	650	W1-30.R600.9002	W2-30.600.9002