

Artikelbeschreibung/Produktabbildungen



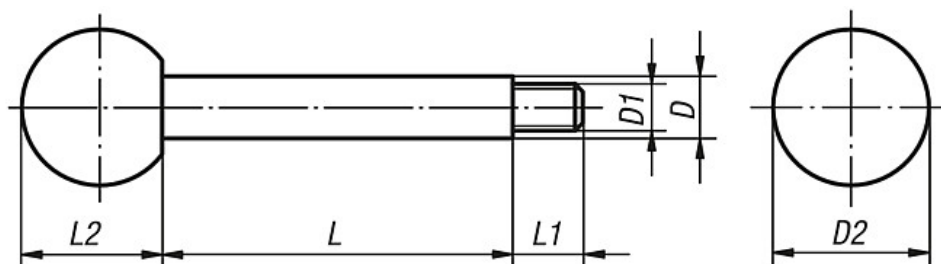
Beschreibung

Werkstoff, Ausführung:

Knöpfe Duroplast PF 31, schwarz, entgratet und hochglanzpoliert.
Stange Stahl 1.0718, brüniert oder Edelstahl 1.4305, blank.

Zeichnungen

Form A



Artikelübersicht

Bestellnummer Stahl	Bestellnummer Edelstahl	Form	D	D1	D2	L	L1	L2
06360-208X	06360-1208X	A	8	M6	20	35/50/65	9	18
06360-210X	06360-1210X	A	10	M8	25	50/65/80/100	13	22,5
06360-212X	06360-1212X	A	12	M10	32	65/80/100/125	15	29
06360-214X	06360-1214X	A	14	M12	35	80/100/125/160	16	32,5