

Artikelbeschreibung/Produktabbildungen



**Beschreibung**

**Werkstoff:**

Schraube Festigkeitsklasse 10.9.  
 Bolzen Messing oder POM.  
 LONG-LOK-Gewindegewandung Nylon.

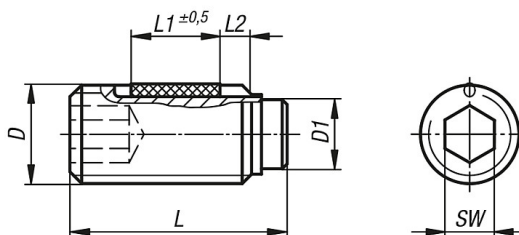
**Ausführung:**

Schraube brüniert.

**Hinweis:**

Druckschrauben eignen sich besonders zum schonenden Klemmen oder Andrücken von Gewindespindeln, Achsen, Wellen und oberflächenbehandelten Teilen. Längere Ausführungen wurden speziell für den Einsatz als "Klebestifte" konzipiert. Sie ermöglichen, dass bei kleinen bzw. mittleren Serien wirtschaftlich mechanische Verbindungselemente mit Außengewinde hergestellt werden können.

Zeichnungen



L2 = ca. zwei Gewindegänge

Artikelübersicht

Bestellnummer	Ausführung	D	D1	L (L1)	SW
07119-204X	Bolzen Messing	M4	2,5	6,5 (2,5)/10,5 (3,5)/16,5 (5)/30,5 (5)/40,5 (5)	2
07119-205X	Bolzen Messing	M5	3	8,5 (3,5)/12,5 (5)/20,5 (6)/30,5 (6)/40,5 (6)	2,5
07119-206X	Bolzen Messing	M6	4	11,5 (3,5)/17,5 (7)/26,5 (7)/41,5 (7)/51,5 (7)/61,5 (7)	3
07119-208X	Bolzen Messing	M8	5,5	12 (3,5)/22 (8)/32 (8)/52 (8)/62 (8)/82 (8)	4
07119-210X	Bolzen Messing	M10	7	14 (5)/18 (9)/27 (9)/37 (9)/52 (9)/62 (9)/82 (9)	5
07119-212X	Bolzen Messing	M12	8,5	18,5 (8)/22,5 (10)/32,5 (10)/42,5 (10)/52,5 (10)/62,5 (10)/82,5 (10)	6

Bestellnummer	Ausführung	D	D1	L (L1)	SW
07119-304X	Bolzen POM	M4	2	7 (2,5)/9 (3,5)/11 (3,5)/13 (5)/17 (5)/31 (5)/41 (5)	2
07119-305X	Bolzen POM	M5	3	9 (3,5)/11 (3,5)/13 (5)/17 (6)/21 (6)/31 (6)/41 (6)	2,5
07119-306X	Bolzen POM	M6	3,5	11,3 (3,5)/13,3 (5)/17,3 (7)/21,3 (7)/26,3 (7)/41,3 (7)/51,3 (7)/61,3 (7)	3
07119-308X	Bolzen POM	M8	5	13,6 (5)/17,6 (8)/21,6 (8)/26,6 (8)/33,6 (8)/51,6 (8)/61,6 (8)/81,6 (8)	4
07119-310X	Bolzen POM	M10	6,5	17,9 (9)/21,9 (9)/26,9 (9)/33,9 (9)/41,9 (9)/51,9 (9)/61,9 (9)/81,9 (9)	5
07119-312X	Bolzen POM	M12	8	22,1 (10)/27,1 (10)/34,1 (10)/42,1 (10)/52,1 (10)/62,1 (10)/82,1 (10)	6

**Artikelübersicht**

---