

Artikelbeschreibung/Produktabbildungen



Beschreibung

Werkstoff:

Teller Zinkdruckguss.
Anti-Slip-Platte thermoplastisches Elastomer.

Ausführung:

Teller schwarz pulverbeschichtet.

Bestellhinweis:

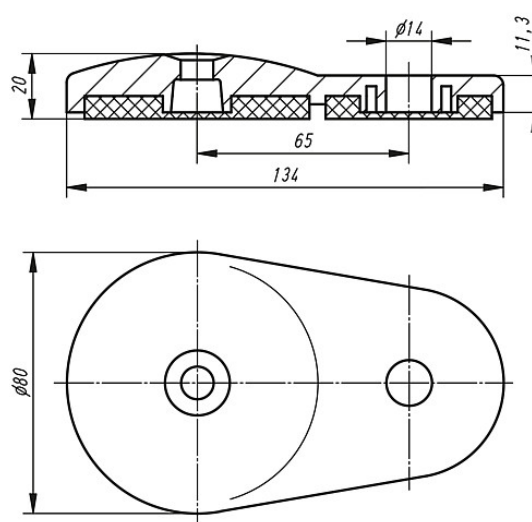
Soll der Stellfußteller und die Gewindespindel montiert geliefert werden, bitte die Bestellnummer des Tellers und der Spindel mit dem Zusatz "montiert" angeben. (z.B. 27818-30801 und 27828-120661 montiert.)

Hinweis:

Stellfüße werden aus einem Teller und einer Gewindespindel zusammengestellt. Jeder Teller kann mit jeder Gewindespindel kombiniert werden. Die Anti-Slip-Platte absorbiert Vibrationen und verhindert ein Verrutschen des Stellfußes. Passende Gewindespindeln siehe 27828.

Zeichnungen

Form D
mit Anschraubbohrung
mit Anti-Slip-Platte



Artikelübersicht

Bestellnummer	Form	Belastbarkeit max. kN	Gewicht ca. kg
27818-40801	D	35	0,435

