

Artikelbeschreibung/Produktabbildungen



Beschreibung

Werkstoff:

Stahlteile Festigkeitsklasse 5.8.
Kunststoffkugelknopf schwarz.

Ausführung:

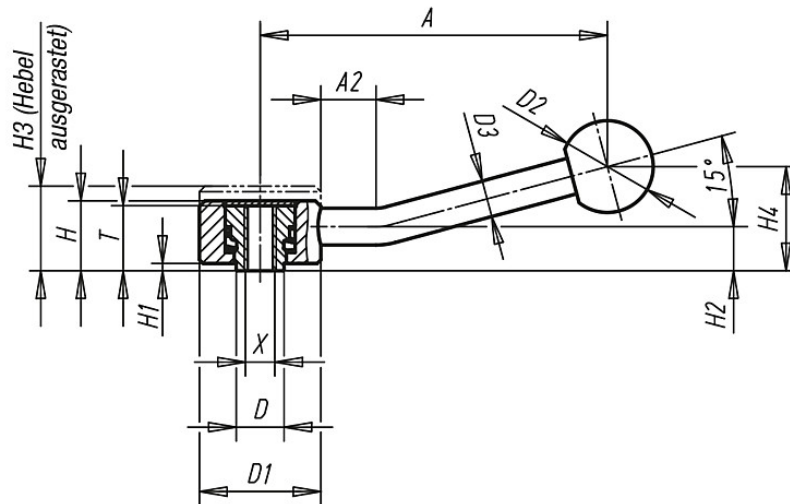
brüniert.

Auf Anfrage:

Weitere Innengewinde und Sonderausführungen.

Maße "H1", "A" und "A1" auf Wunsch in anderen Längen gegen Aufpreis lieferbar.

Zeichnungen



Artikelübersicht

| Bestellnummer | Ausführung | Größe | Innengewinde X | T | D | D1 | D2 | D3 | H | H1 | H2 | H3 | H4 | A | A2 | Zähnezahl | Gewicht ca. kg |
|---------------|------------|-------|-------------------|----|------|----|----|----|----|----|------|----|----|-----|----|-----------|-------------------|
| K0114.1062 | 15 Grad | 1 | M6 | 18 | 13,5 | 33 | 25 | 10 | 19 | 2 | 12 | 23 | 29 | 100 | 15 | 26 | 0,160 |
| K0114.1082 | 15 Grad | 1 | M8 | 18 | 13,5 | 33 | 25 | 10 | 19 | 2 | 12 | 23 | 29 | 100 | 15 | 26 | 0,160 |
| K0114.2102 | 15 Grad | 2 | M10 | 21 | 19 | 41 | 30 | 12 | 22 | 2 | 13,5 | 26 | 38 | 127 | 15 | 30 | 0,290 |
| K0114.2122 | 15 Grad | 2 | M12 | 21 | 19 | 41 | 30 | 12 | 22 | 2 | 13,5 | 26 | 38 | 127 | 15 | 30 | 0,290 |
| K0114.3122 | 15 Grad | 3 | M12 | 27 | 23 | 45 | 37 | 14 | 28 | 2 | 17 | 33 | 48 | 145 | 15 | 36 | 0,450 |
| K0114.3162 | 15 Grad | 3 | M16 | 27 | 23 | 45 | 37 | 14 | 28 | 2 | 17 | 33 | 48 | 145 | 15 | 36 | 0,450 |